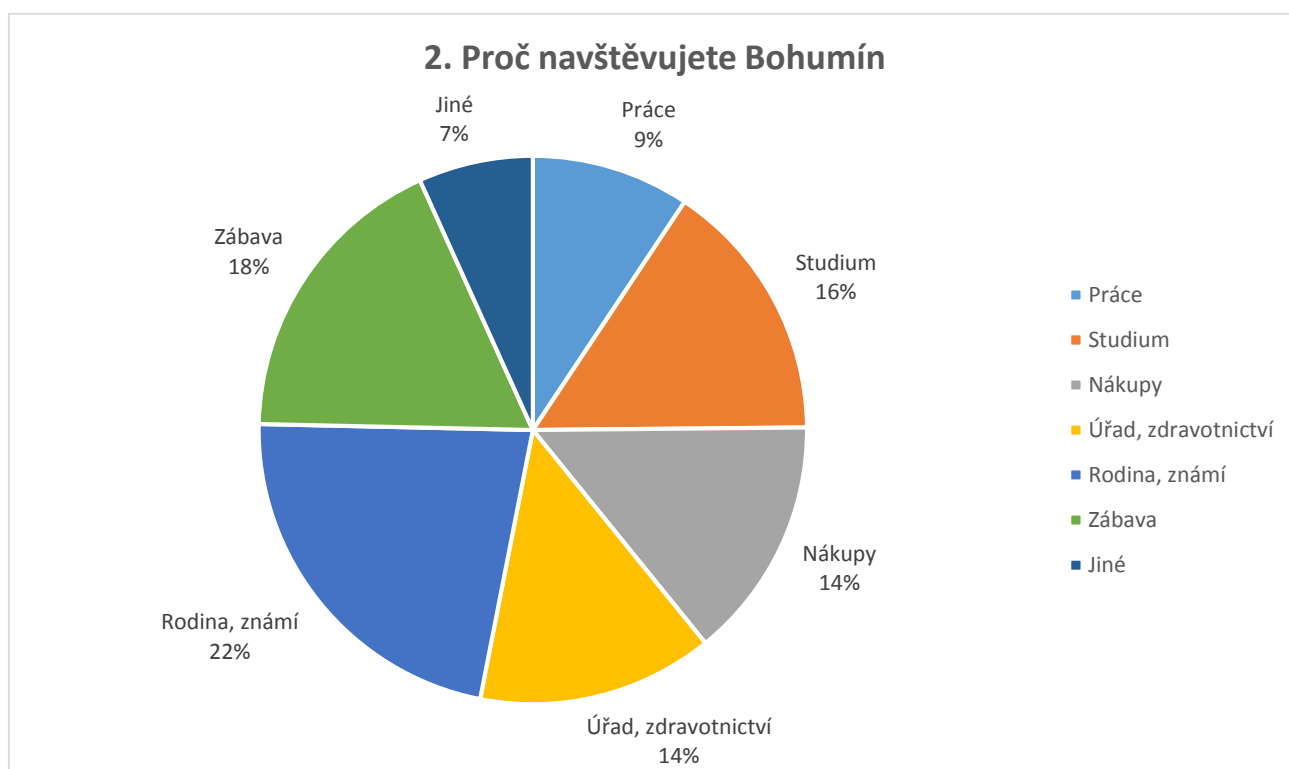
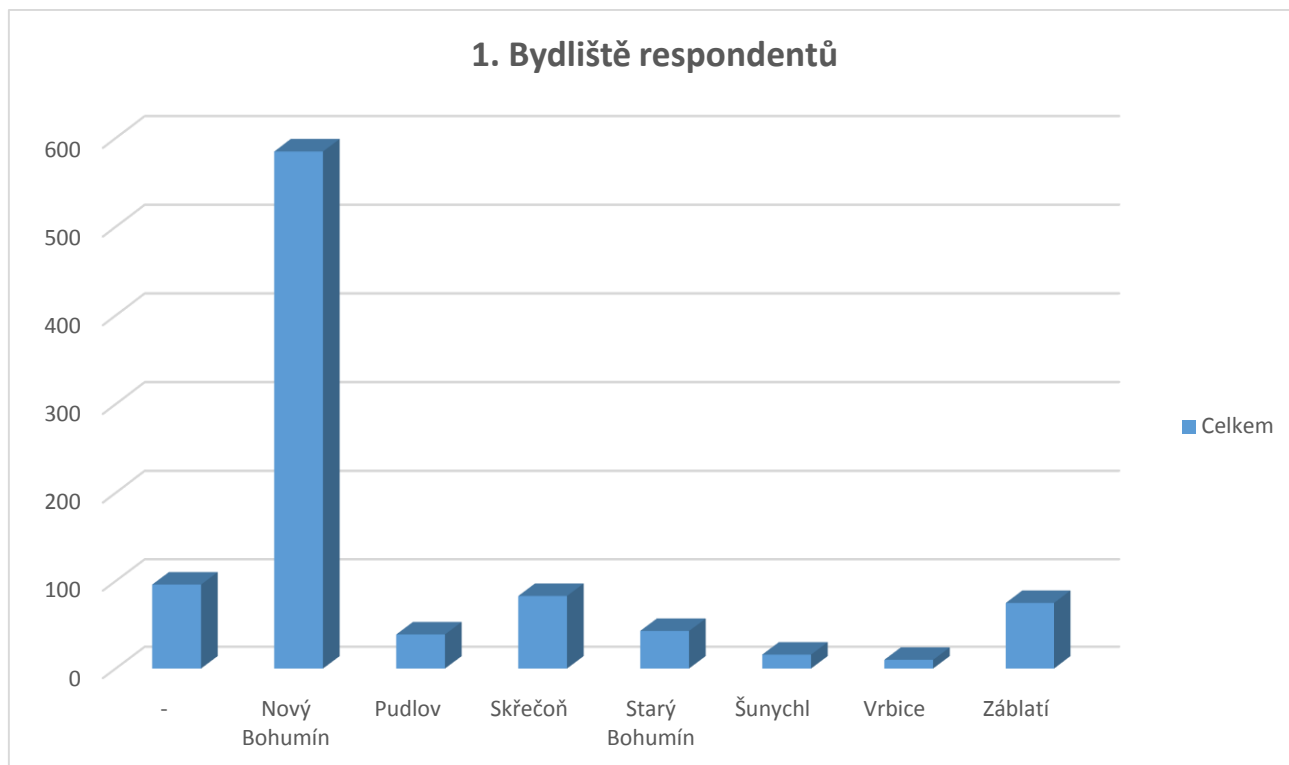
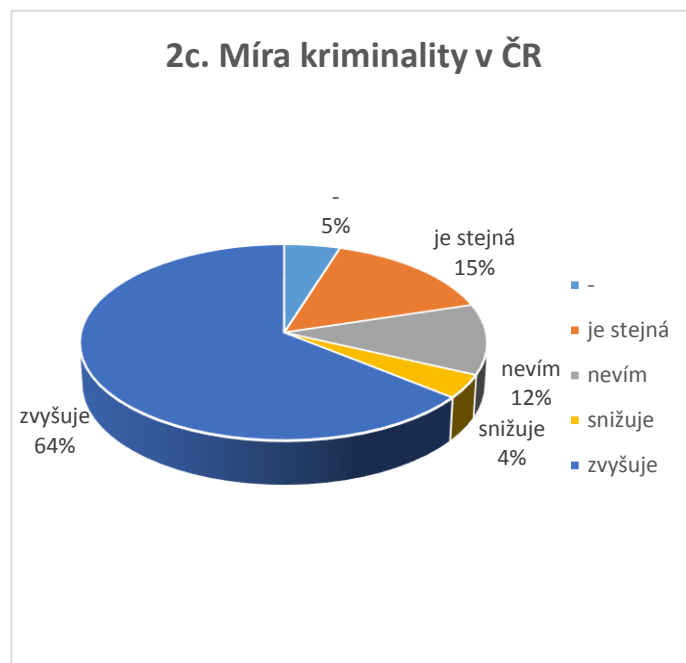
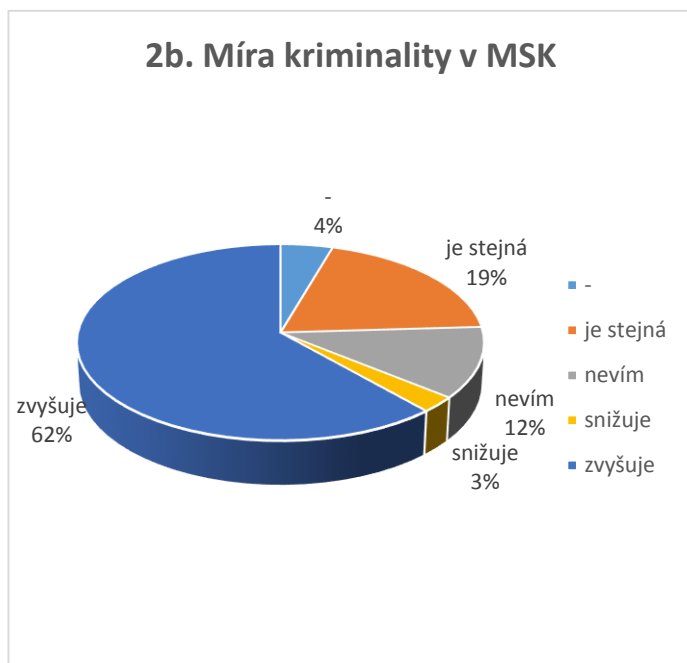
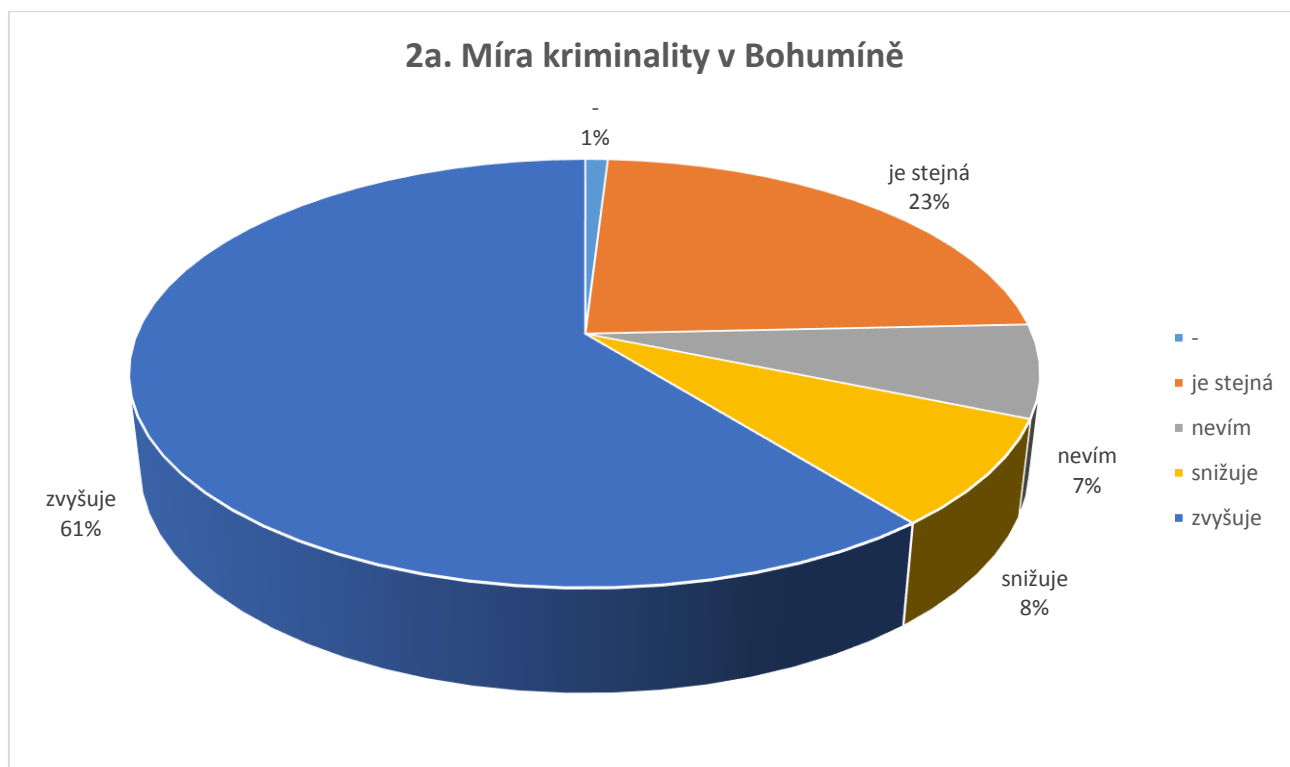
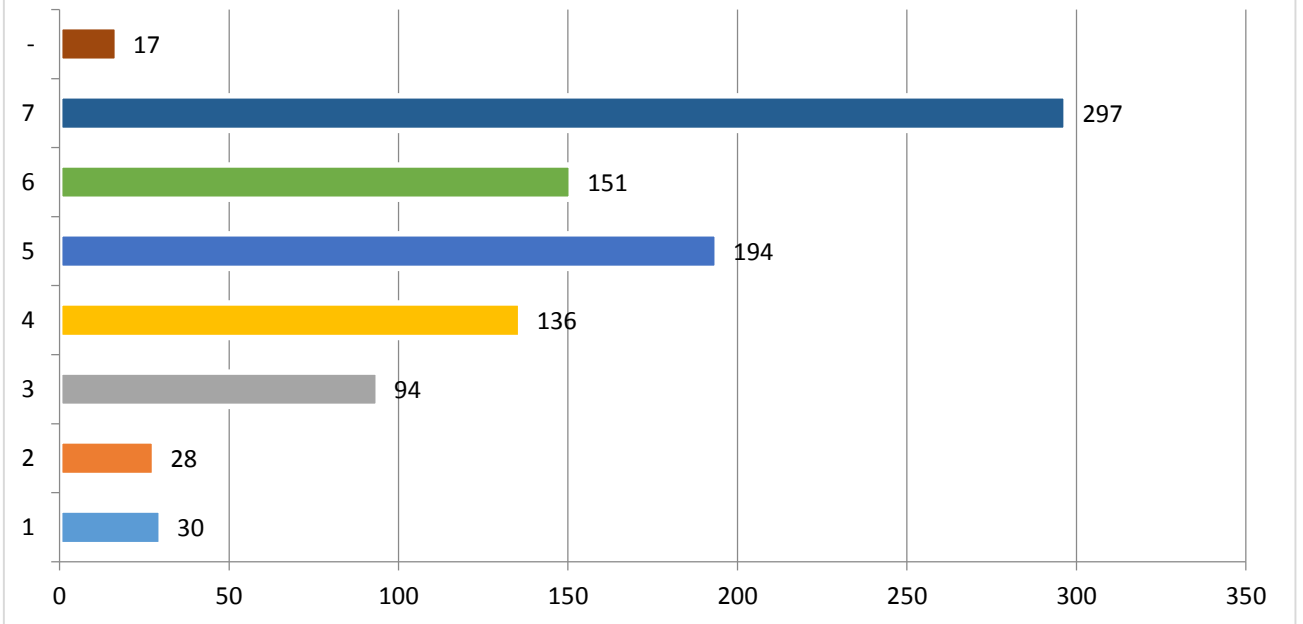


Počet respondentů: **949**Za období: **24. 3. - 20. 5. 2015**Papírové dotazníky: **71**

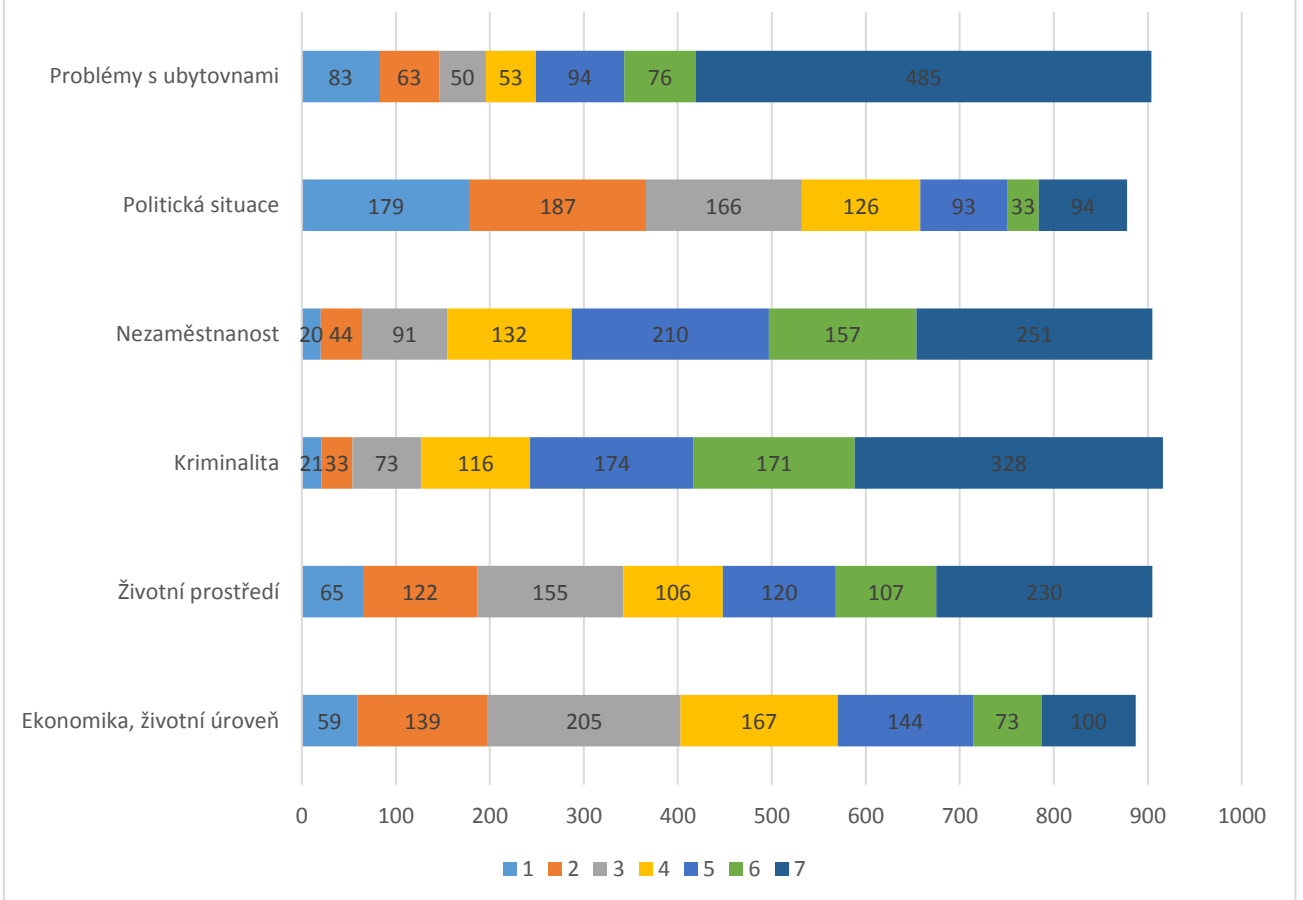
2. Máte pocit, že se míra kriminality v posledních pěti letech snižuje, zvyšuje nebo je stejná? Jedná se zde čistě o Váš pocit, nikoliv o reálný odhad.



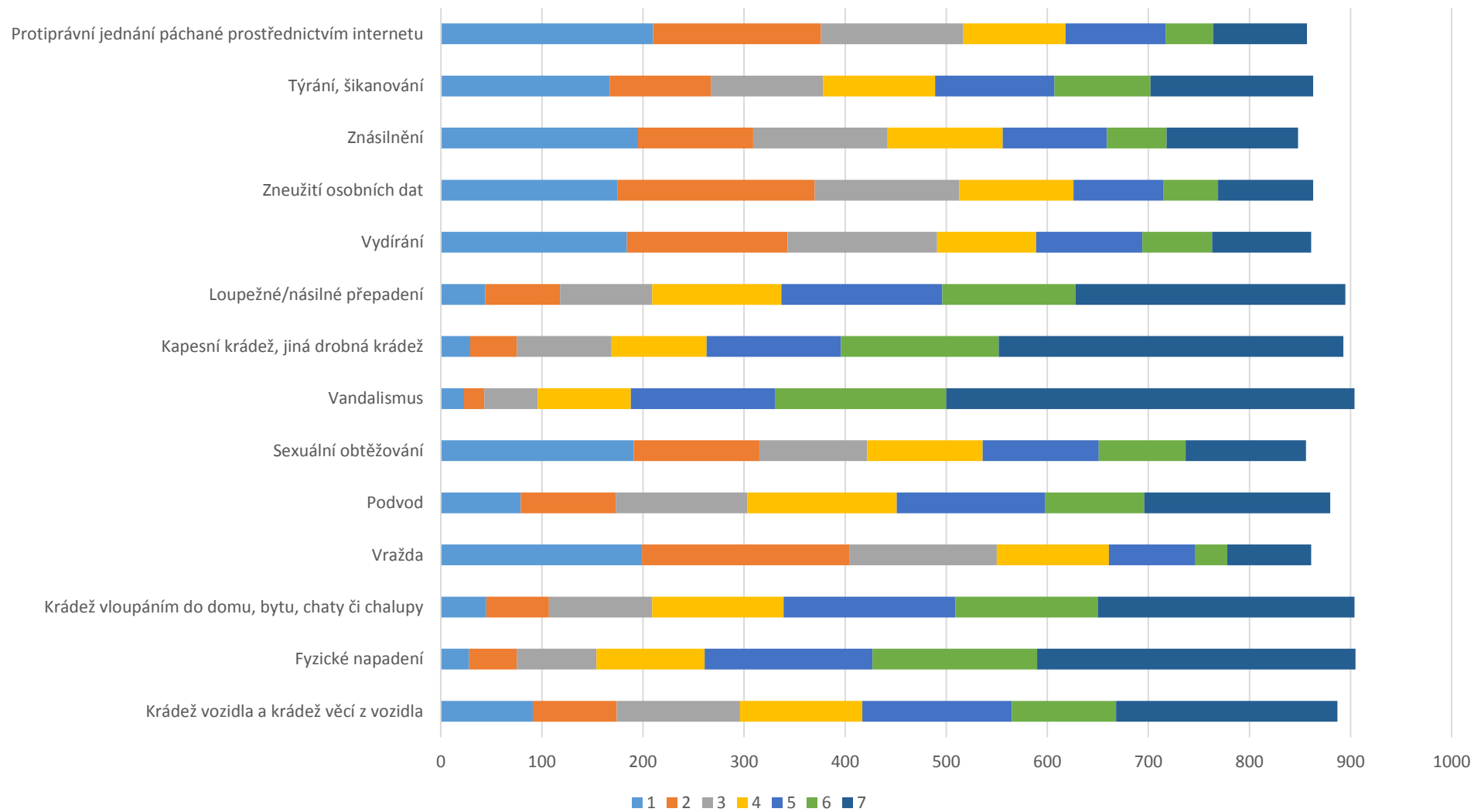
3. Jak moc Vás míra kriminality v Bohumíně znepokojuje (1= málo, 7= velmi)



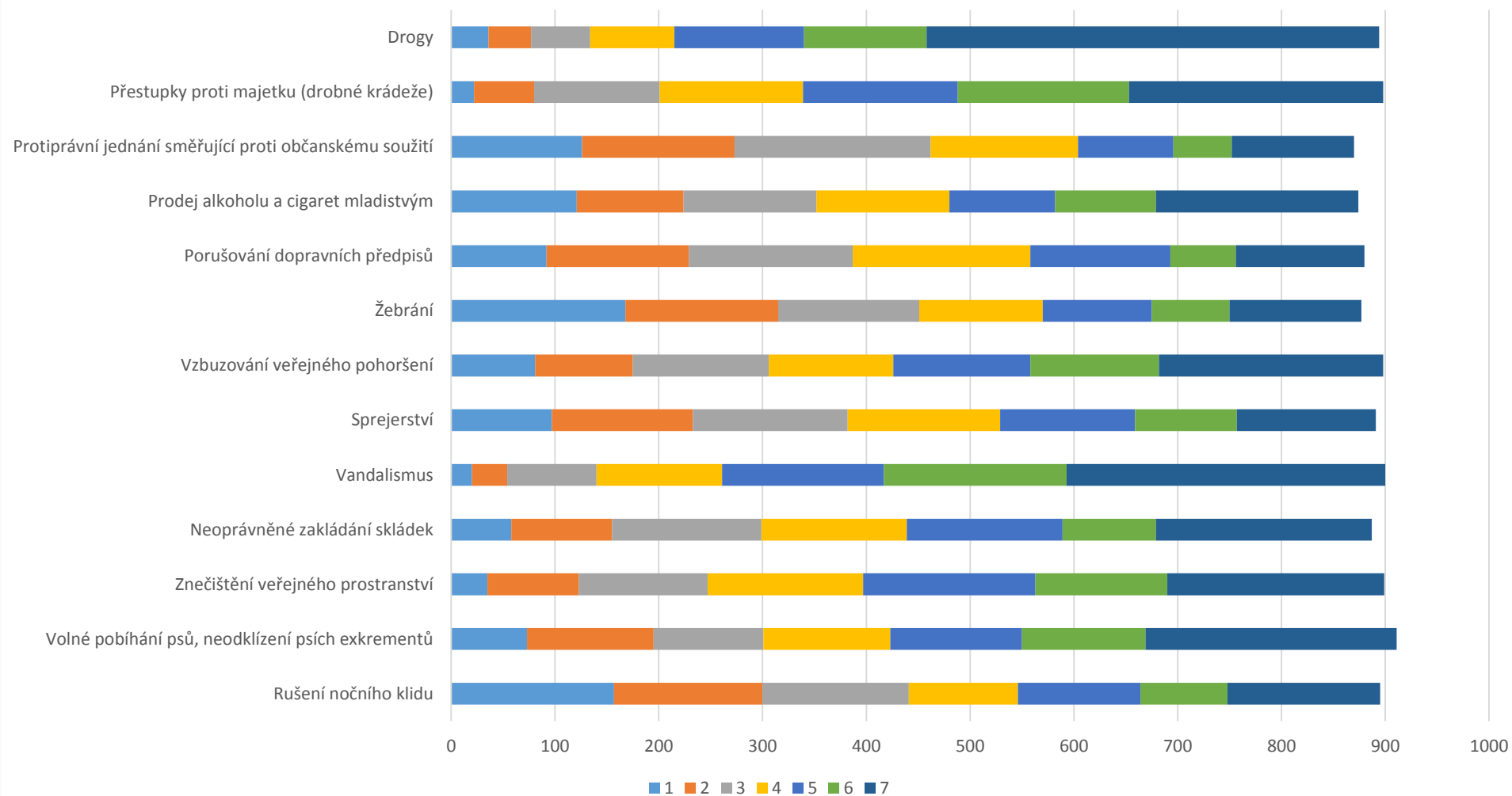
4. V přehledu jsou uvedeny různé společenské problémy. Uvedte, jak dalece jste jimi v Bohumíně zneklidněn/a

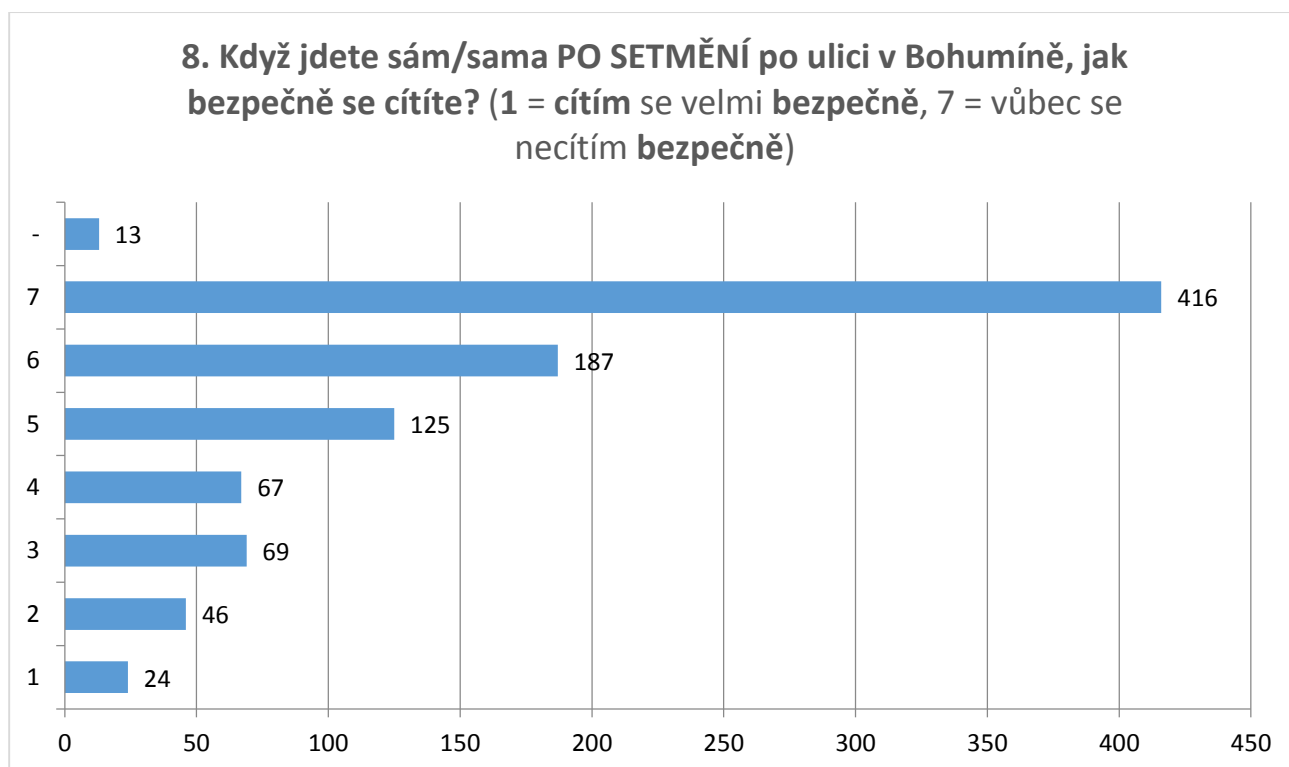
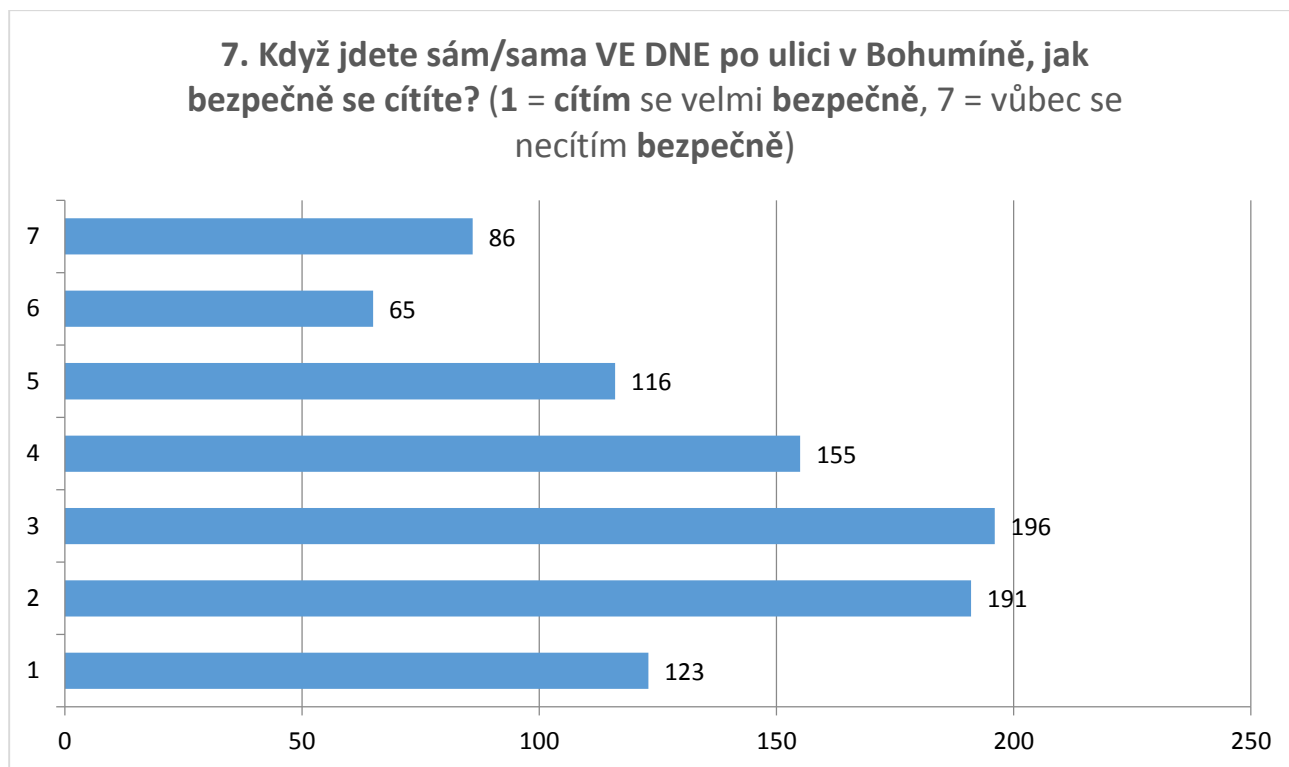


5. Uveďte, do jaké míry se cítíte být v Bohumíně ohroženi následujícím protiprávním jednáním

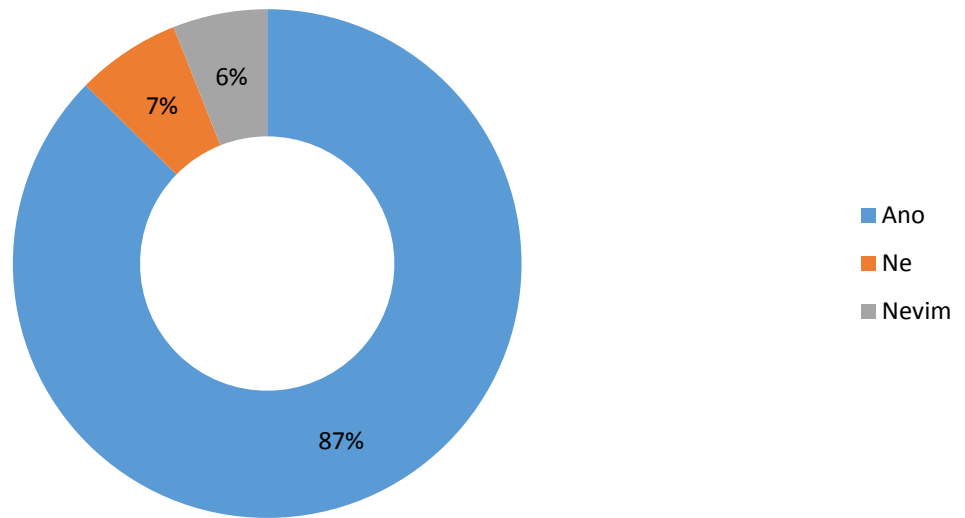


6. Do jaké míry považujete následující projevy porušování veřejného pořádku v Bohumíně za problém?

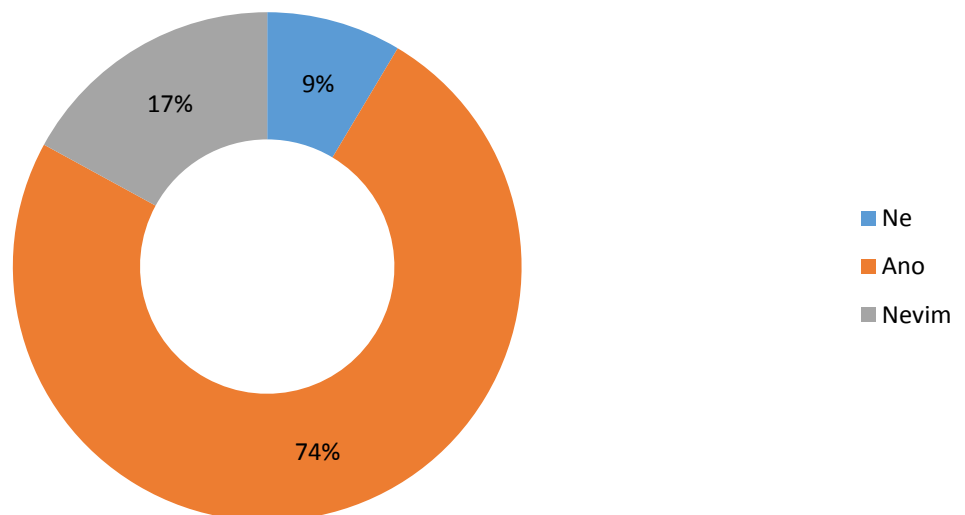




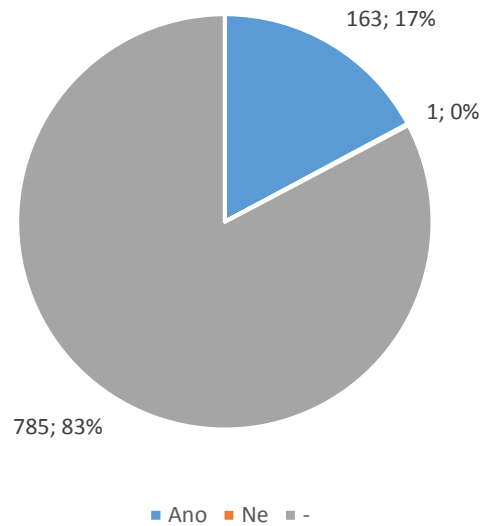
9. S ohledem na Vaši bezpečnost máte strach z některých lidí či skupin obyvatel?



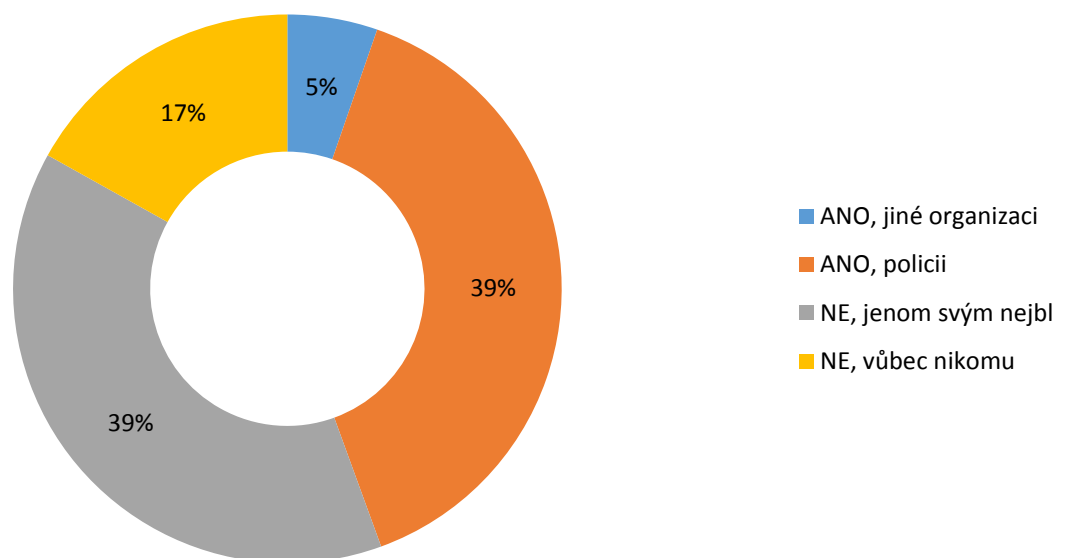
10. Nachází se v Bohumíně lokalita, ve které se necítíte bezpečně?



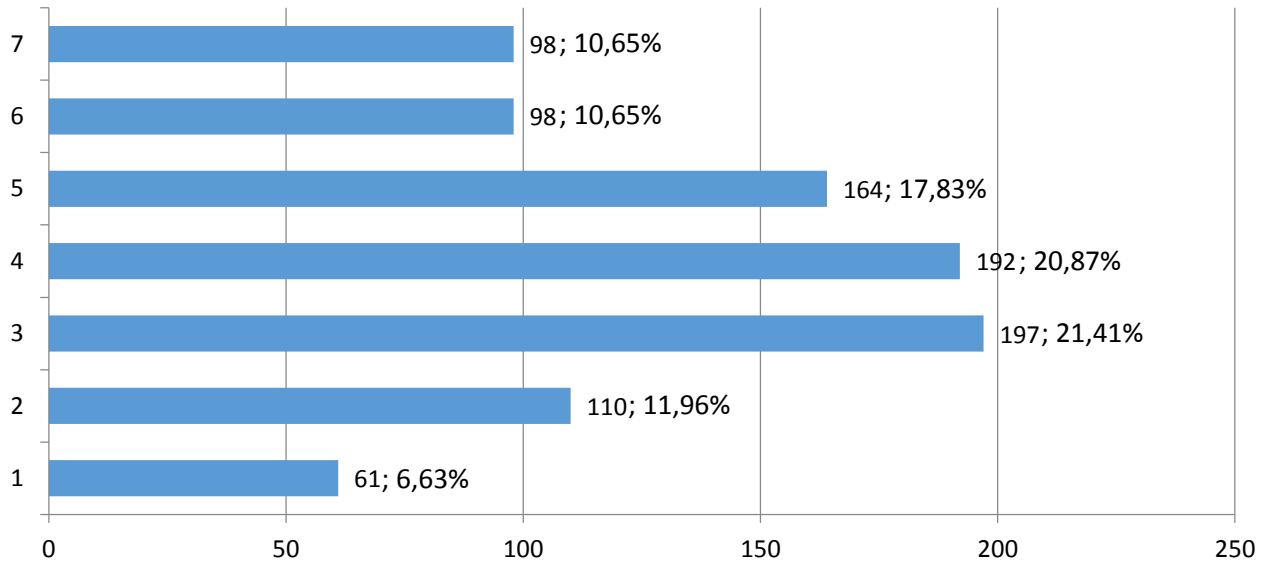
11. Stal/a jste se v posledních dvanácti měsících v Bohumíně obětí protiprávního jednání?



12. Oznámil/a jste to někomu?



13. Do jaké míry jste spokojen/a s tím, jak se Policie České republiky (PČR) stará o bezpečnost občanů v místě vašeho bydliště? (1= spokojen, 7= nespokojen)

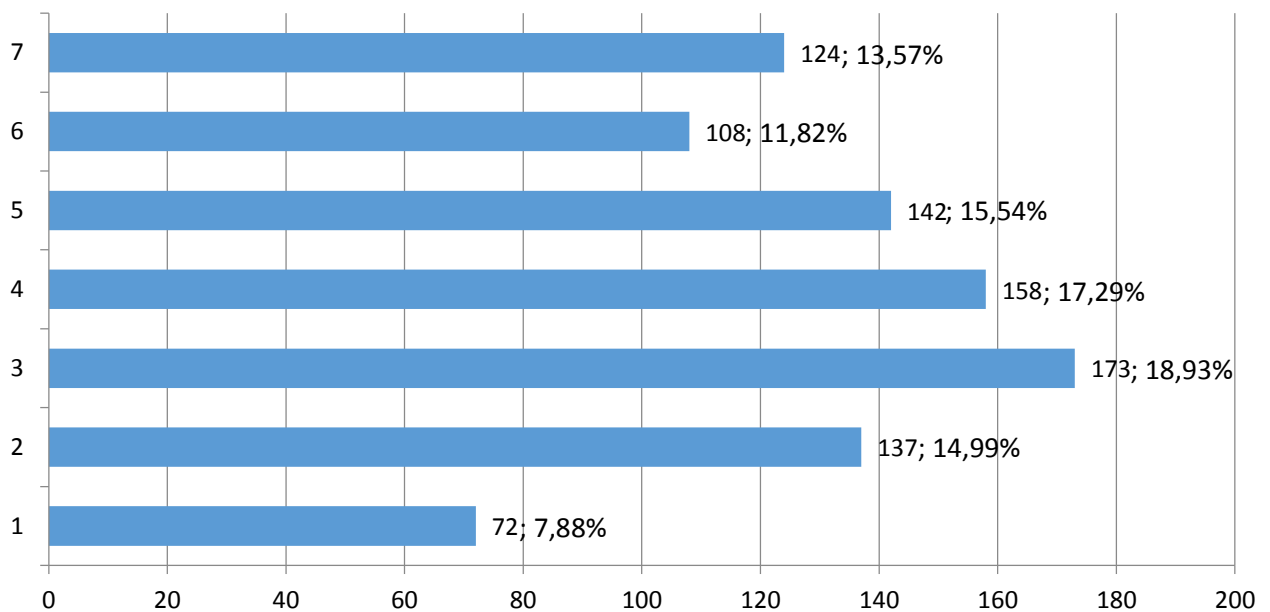


PČR Spokojen (1 + 2 + 3): 40%

Střed (4): 20,87%

Nespokojen (5 + 6 + 7): 39,13%

14. Do jaké míry jste spokojen/a s tím, jak se Městská policie Bohumín stará o bezpečnost občanů v místě vašeho bydliště?

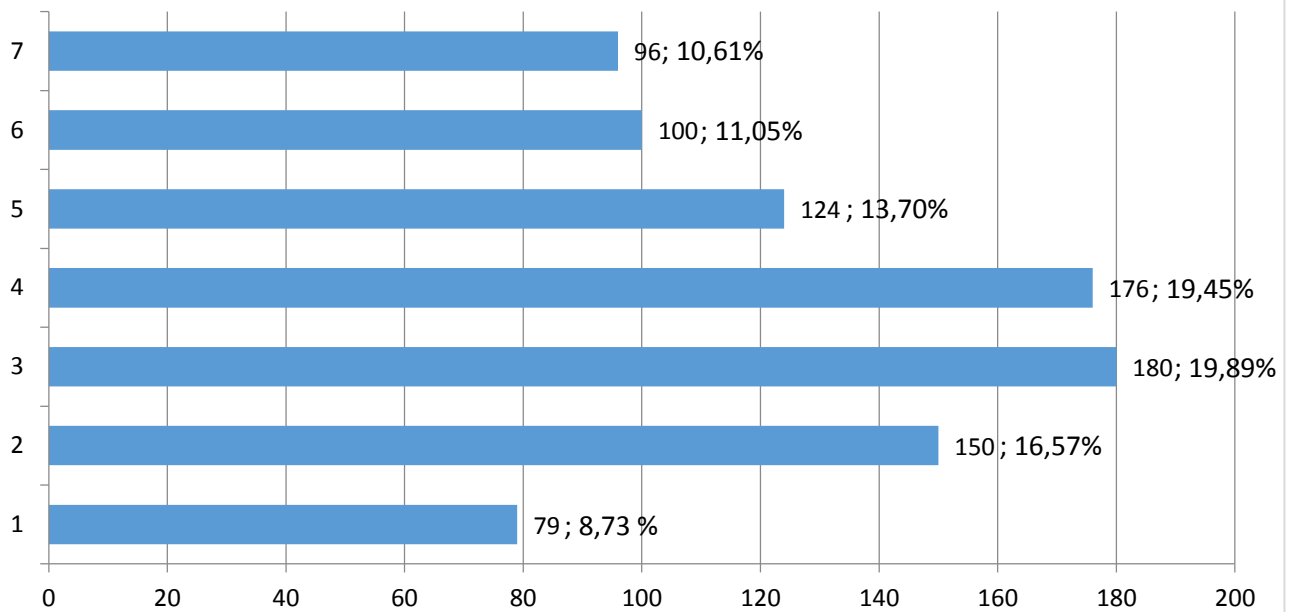


MP Spokojen (1 + 2 + 3): 41,8%

Střed (4): 17,29%

Nespokojen (5 + 6 + 7): 40,93%

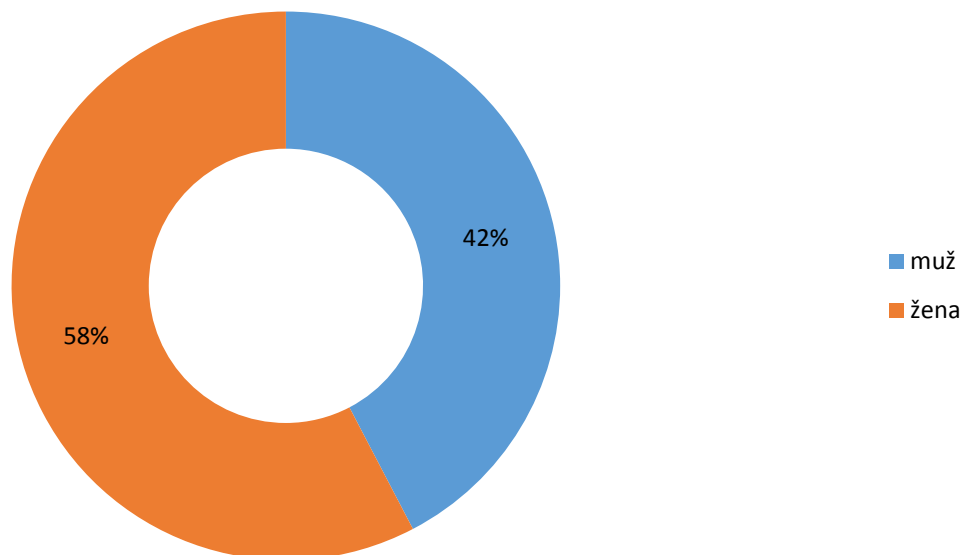
15. Do jaké míry jste obecně spokojen/a s aktivitami bohumínské radnice v oblasti bezpečnosti?

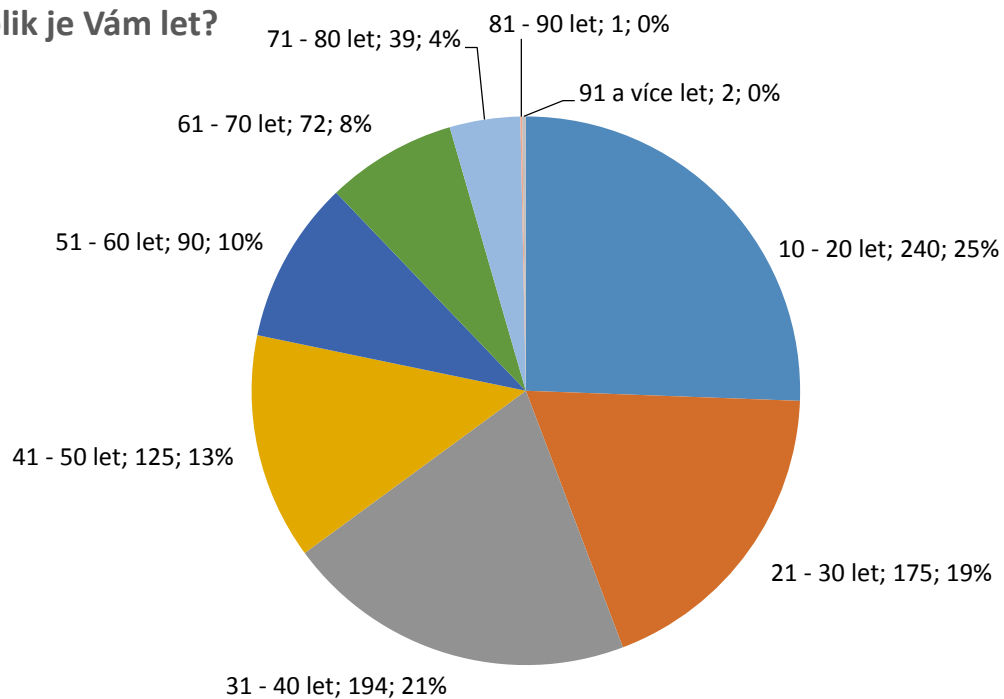
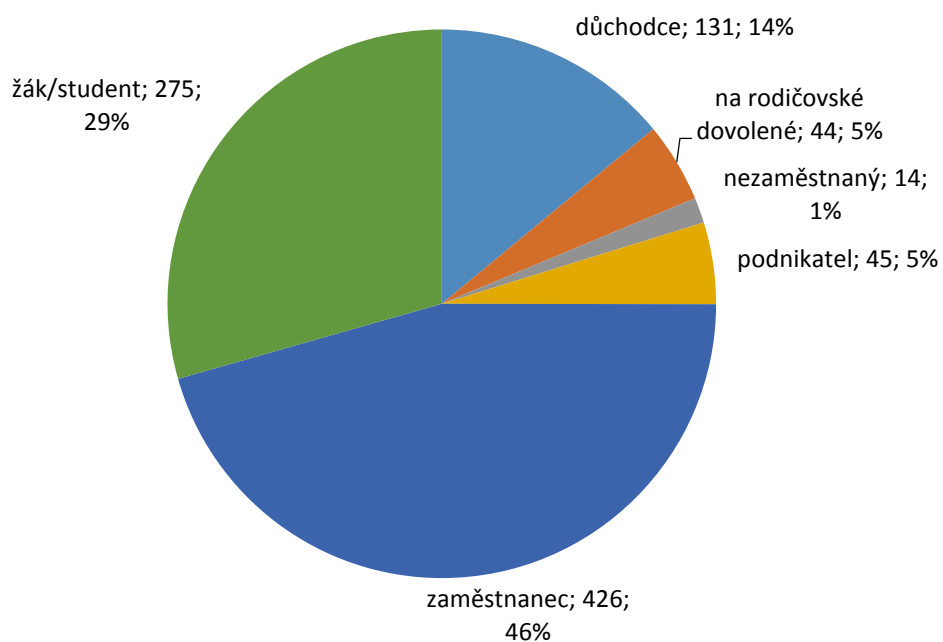


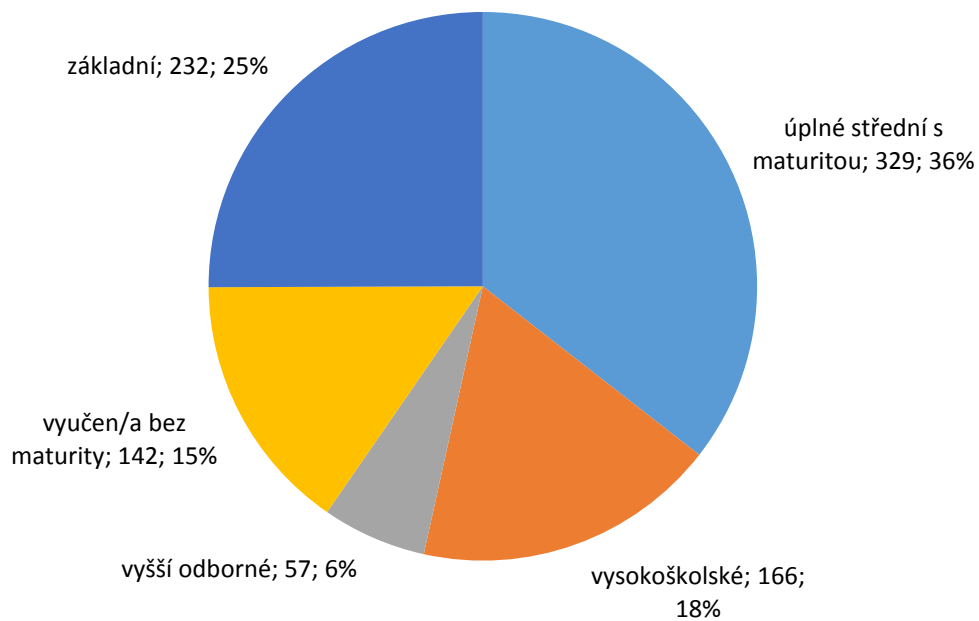
MÚ Spokojen (1 + 2 + 3): 45,19% Střed (4): 19,45% Nespokojen (5 + 6 + 7): 35,36%

Profil respondentů

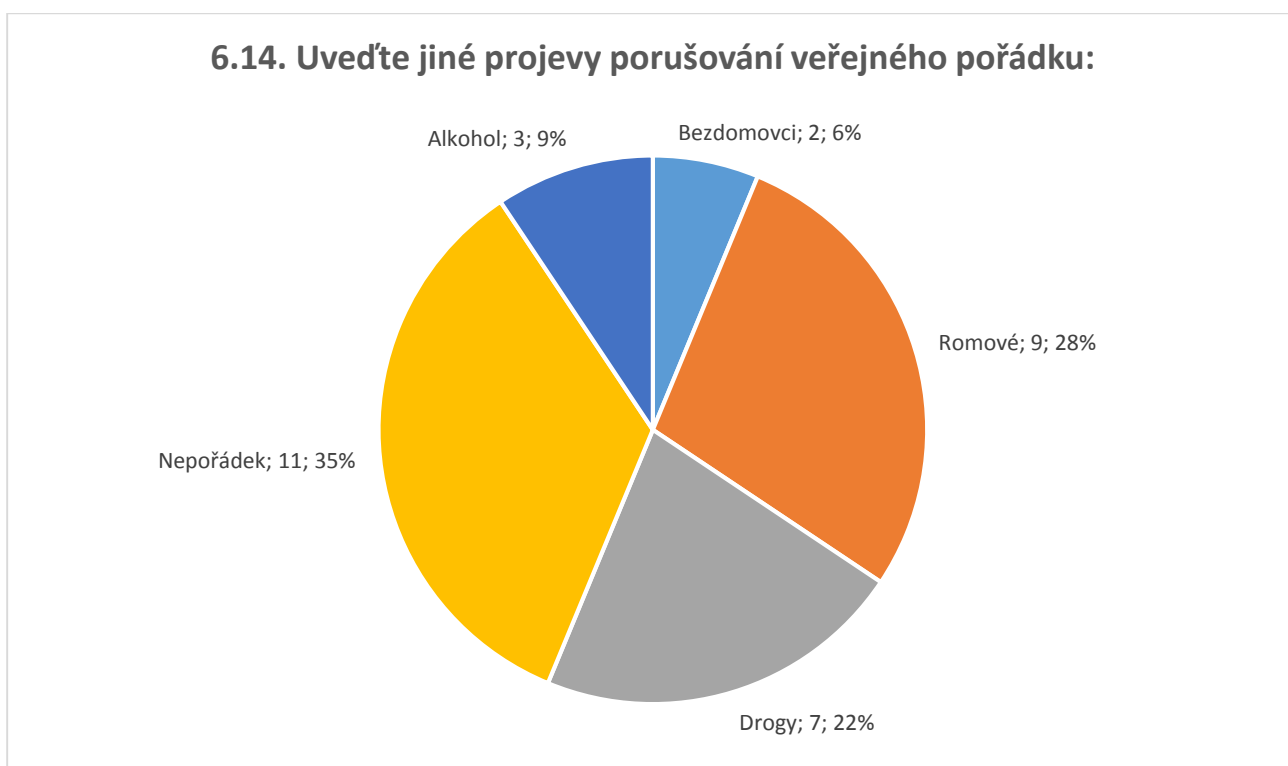
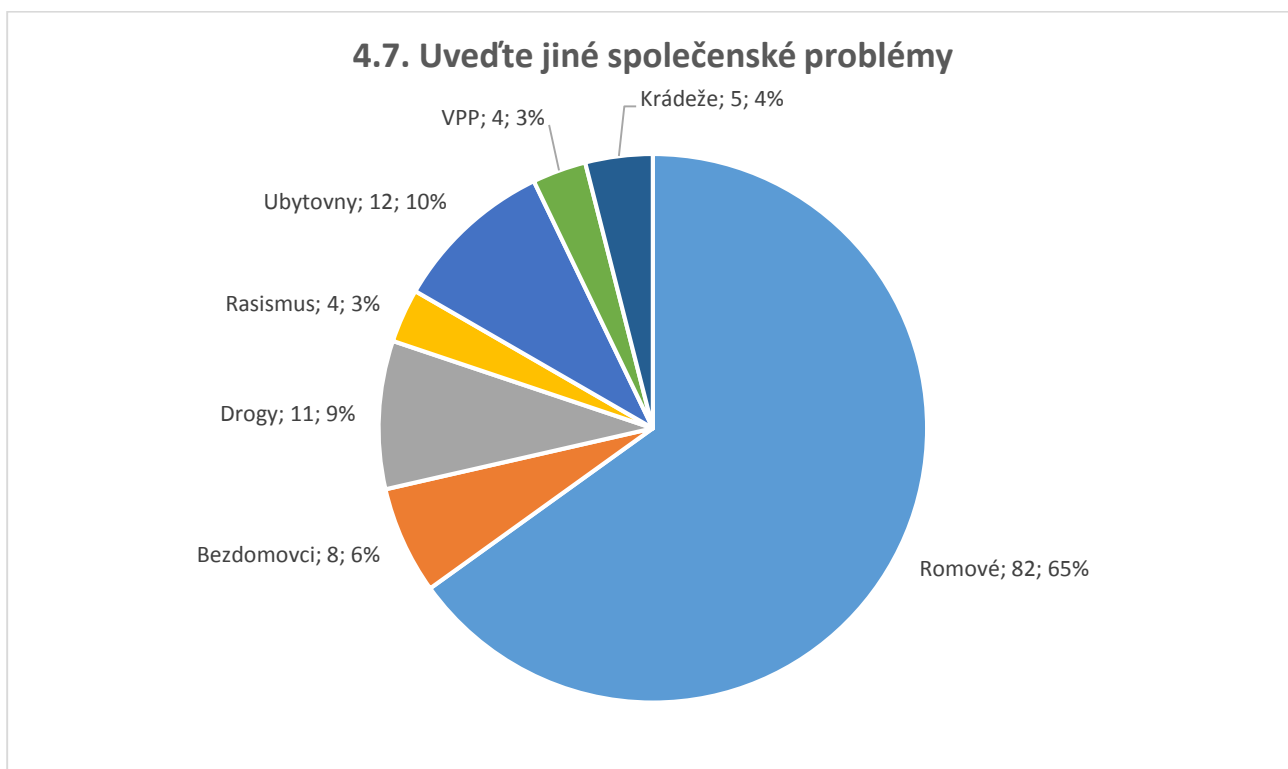
16. Vaše pohlaví?



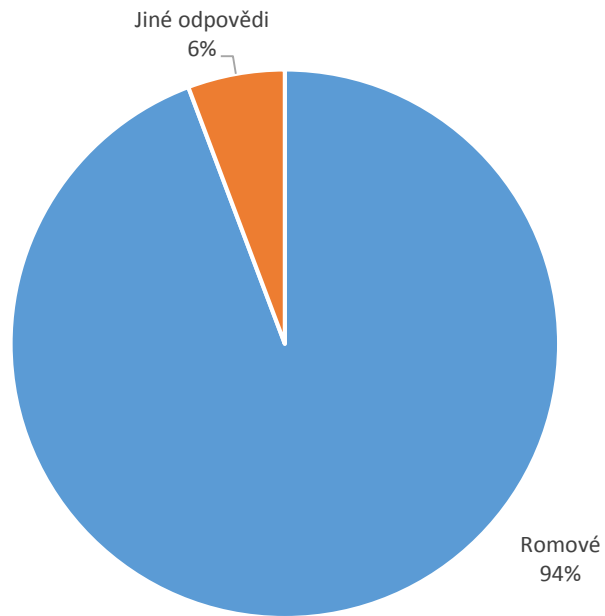
17. Kolik je Vám let?**18. V současné době jste?**

19. Jaké je Vaše nejvyšší dosažené vzdělání?

Grafy z otevřených otázek:

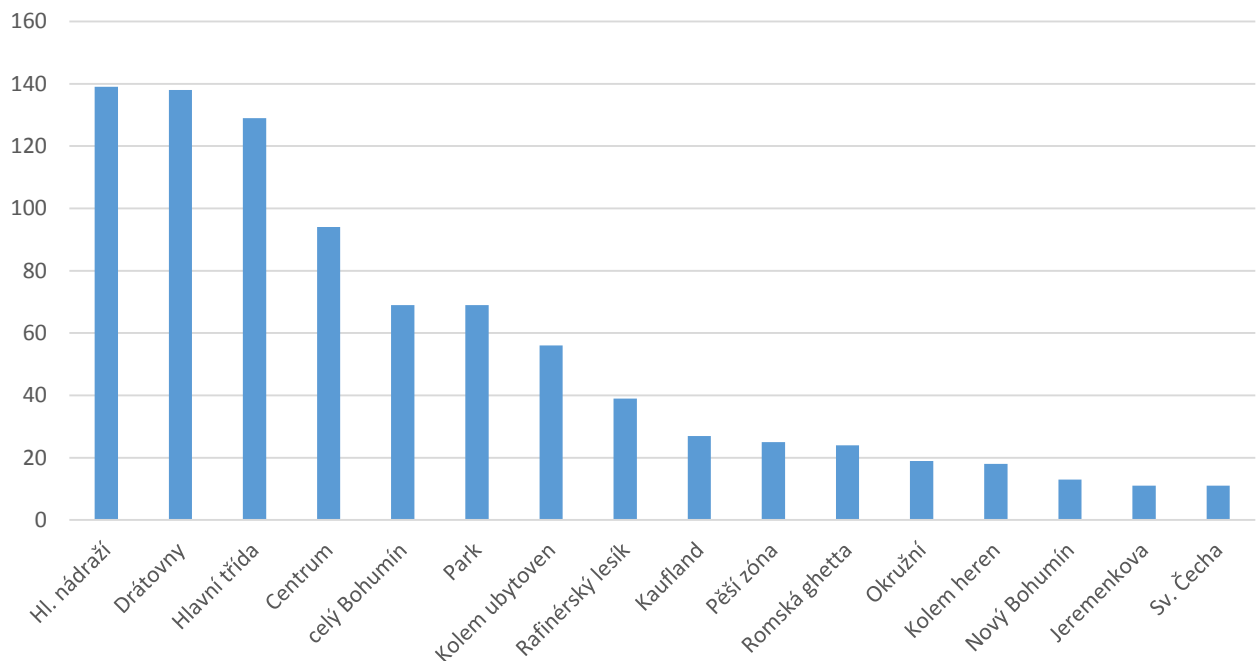


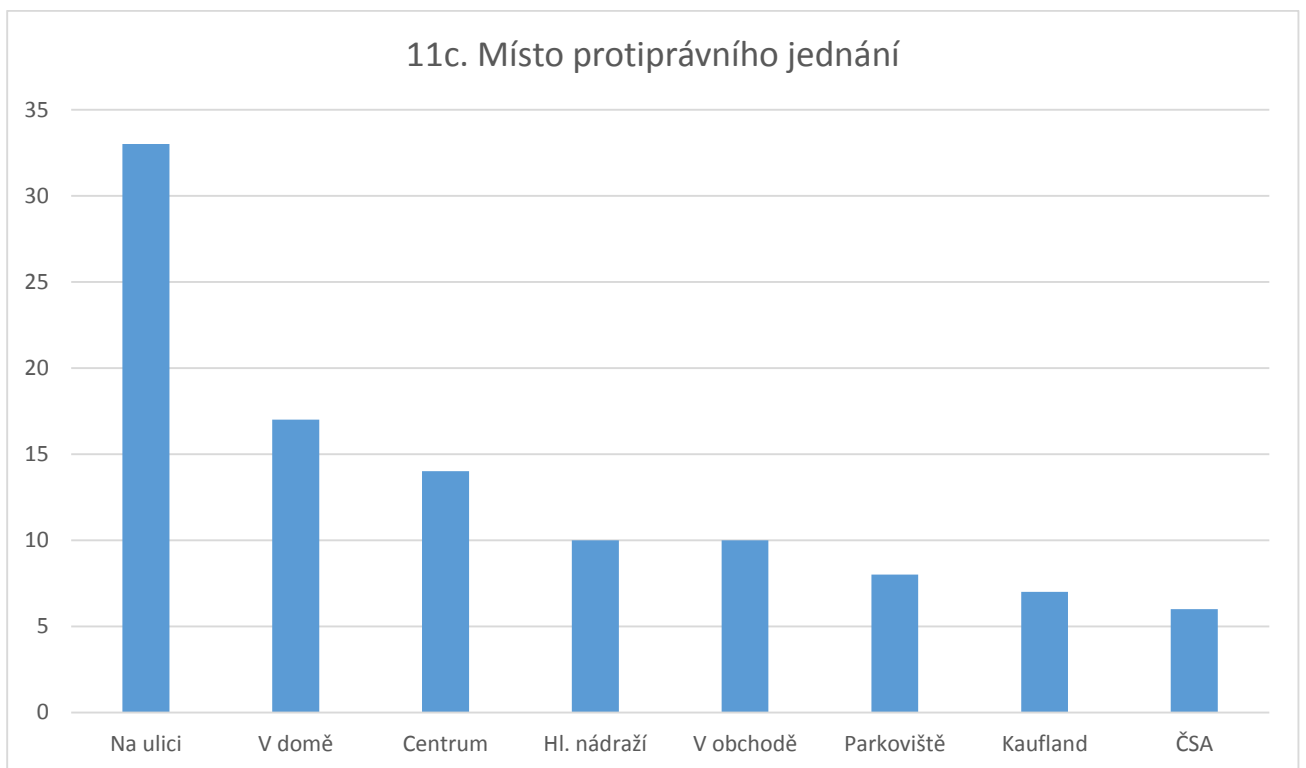
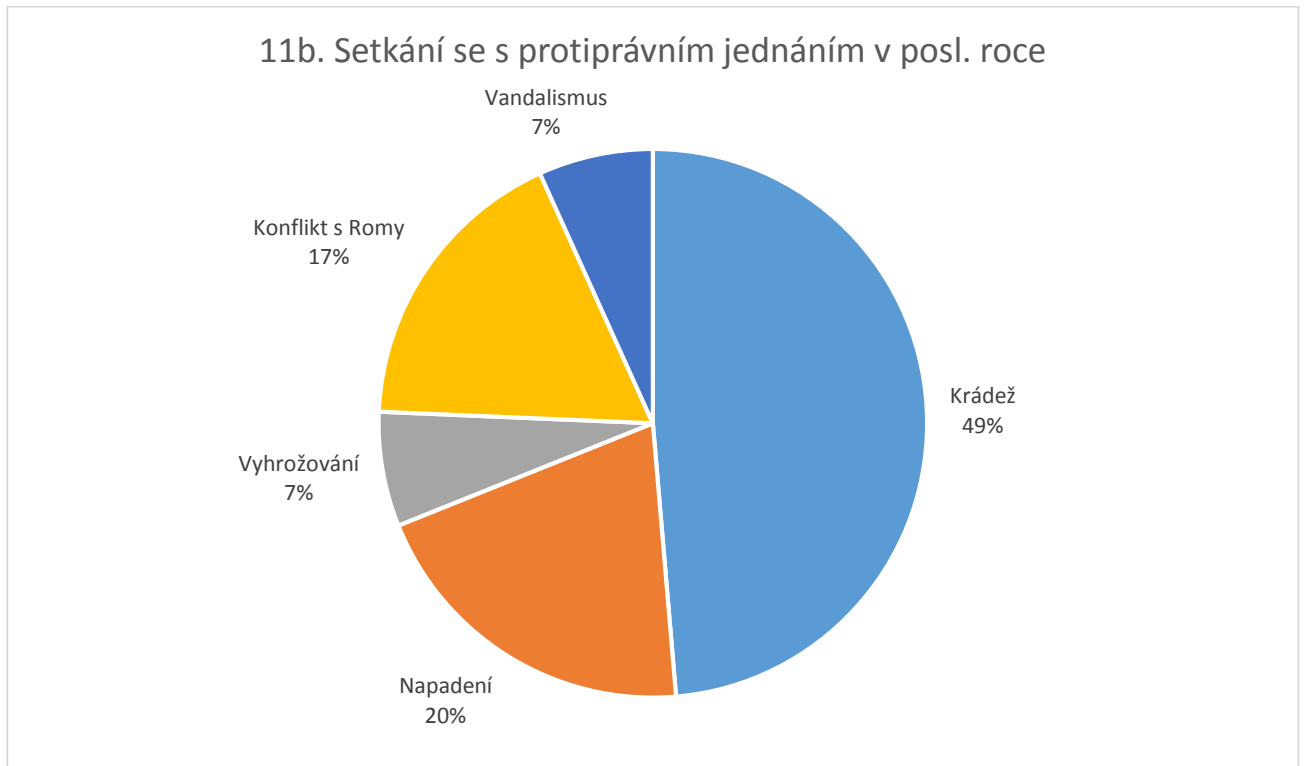
9b. Máte strach z některých lidí či skupin obyvatel?

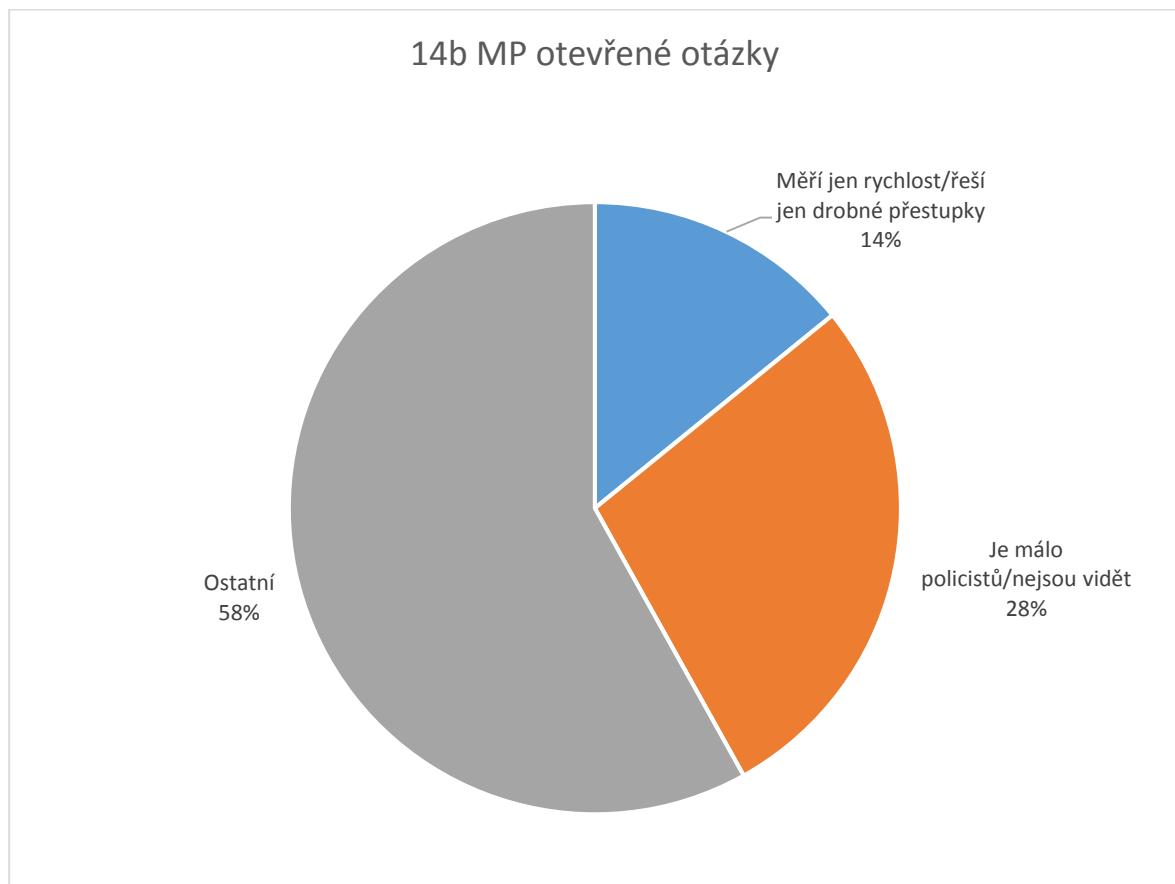
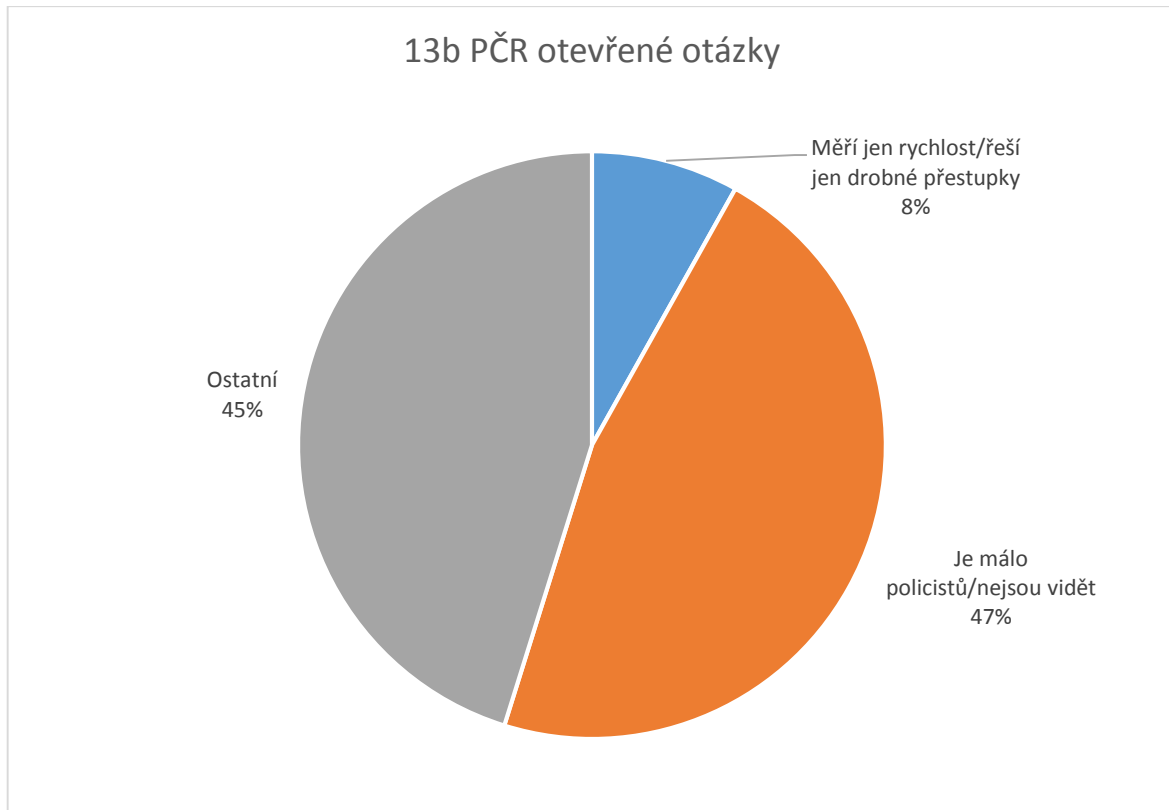


Graf výše ukazuje poměr odpovědí, další nejčastější odpovědi: **bezdomovci, drogově závislí a mládež** (viz soupis odpovědí níže).

10b. Nebezpečná lokalita - specifikace







Zpracoval: Robert Vondrovic, člen bezpečnostní komise