

ANKETA - upřesňující informace

CELOMĚSTSKÁ ANKETA, která naposledy proběhla v roce 2001 při sčítání lidu, bytů a domů, po celou dobu od svého vyhodnocení určovala směr vývoje ve městě. Vedení města se jejími výsledky řídí dodnes a akceptuje přání občanů, která v anketě zazněla.

Po pěti letech vedení **RADNICE OPĚT OSLOVUJE DOMÁCNOSTI NAŠEHO MĚSTA**. Očekává, že většina obyvatel Bohumína chce mluvit do vývoje ve městě. Proto anketa nabízí 18 možností investování do naší budoucnosti. Deseti z nich by měl dát každý účastník ankety svou prioritu. Není-li mezi nimi zahrnuta vaše představa, doplňte anketní lístek samostatným bodem s pokračujícím číslem 19, příp. dalšími a zapište u něj prioritu. Anketa je anonymní.

Vyplněný anketní lístek **DORUČTE NEJPOZDĚJI DO KONCE ČERVNA** na radnici poštou nebo ho vhod'te do schránky důvěry v přízemí radnice nebo odevzdejte na infocentru. Anketní lístek je rovněž ke stažení na stránkách města mubo.cz nebo mesto-bohumin.cz.

A) Které investiční akce by se podle Vašeho názoru měly v příštích letech zrealizovat v Bohumíně? Z níže uvedených vyberte »DESET NEJ« a obodujte je body 10 až 1. Nejvíce bodů patří té investici, jejíž realizaci si přejete nejvíce nebo nejdříve. Každou bodovou hodnotu použijte jen jednou.

B) Z níže uvedených investičních akcí si vyberte pouze jednu, která by se podle Vašeho názoru neměla v žádném případě v příštích letech uskutečnit. U vybrané investiční akce, která se Vám nelíbí, políčko zakřížkujte.

1. REGENERACE PANELOVÝCH SÍDLIŠŤ včetně parkoviště na Tovární ulici

Týká se sídliště na Nerudově ulici a sídliště na ulici Svatopluka Čecha. V rámci regenerace dojde k vybudování nových parkovišť (u hotelového domu a na ulici Sv. Čecha celkem 120 stání) a k úpravě veřejného prostranství. Budou vybudovány nové chodníky, provedena výsadba zeleně a živých plotů, nainstalováno nové osvětlení, mobiliář (lavičky, odpadkové koše). Na Tovární ulici se vybudují nová parkoviště s kapacitou 48 míst.



▲ Regenerace sídliště Sv. Čecha přinese mimo jiné i rozšíření parkovacích stání.

Foto: František Krejzek

2. VÝSTAVBA VÍCEÚČELOVÉ SPORTOVNÍ HALY

Sportovní hala pro míčové, sálové a kolektivní hry pro veřejnost i sportovní kluby a oddíly je situována do prostranství současného kynologického hřiště a doplní sportovně společenský areál v parku.



▲ Vizualizace návrhu sportovní víceúčelové haly.

3. MODERNIZACE BOHUMÍNSKÉ MĚSTSKÉ NEMOCNICE

Postupné a systematické zlepšování podmínek pro pacienty: rekonstrukce operačních sálů, nový způsob dodávky tepla, výměny oken, rekonstrukce sociálních zařízení, přístrojové vybavení. Postupná rekonstrukce pavilonu B, interna.

4. DOKONČENÍ REKONSTRUKCE NÁMĚSTÍ T. G. MASARYKA (okolí kina)

V plánu jsou nové, širší chodníky kolem budovy kina, výsadba nové zeleně, nový vodní prvek v místě původního. Vyrostou také nová parkovací stání na Studentské ulici a Masarykově ulici - celkem 12.



▲ Takhle vypadá okolí kina v současnosti.

Foto: Lucie Balcarová



ANKETA - upřesňující informace

5. VYBUDOVÁNÍ PARKOVIŠTĚ v místě tenisových kurtů ČD

V tomto místě vznikne 85 nových parkovacích stání doplněných zelení jako náhrada za parkovací místa na náměstí T. G. Masaryka. Parkovací stání budou provedena v žulových kostkách, příjezdová komunikace v asfaltu. Parkoviště bude mít tvar oválu.



▲ Plot vzbuzující nevoli v případě vybudování nového parkoviště zmizí.

Foto: Lucie Balcarová

6. NOVÁ TRŽNICE včetně parkoviště

Vybudování nové tržnice v místě původní před budovou ČD. Bude zde umístěno 14 dřevěných prodejních stánků, vybavených vodou a elektřinou, před stánky vznikne pěší zóna, za nimi parkovací stání pro 30 aut.

▼ Současná tržnice před nádražím.

Foto: Lucie Balcarová



▲ Proluka na ulici Čs. armády, kde by mohl vyrůst nový bytový dům. Foto: František Krejzek

7. DOSTAVBA PROLUKY na ulici Čs. armády

Výstavba čtyřpodlažního bytového domu mezi budovami s čp. 111 a čp. 689, vedle prodejny Solich. Vznikne zde 11 nových bytů I. kategorie.

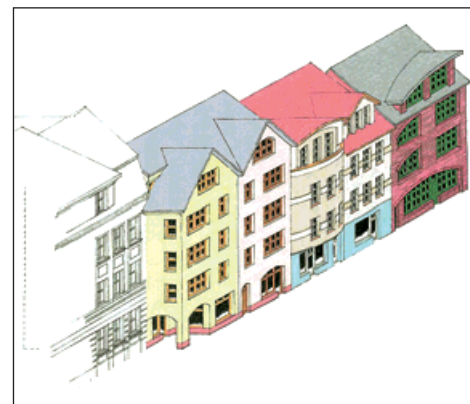
8. CYKLOSTEZKA Štefánikova, Šunychelská

Od budoucího kruhového objezdu u Billy až po zahrádky na Šunychelské ulici bude vybudována po obou stranách ulic Štefánikova a Šunychelská nová cyklostezka. Povede v místech k tomu vhodných samostatným 1,5 m širokým pruhem, po stávajícím chodníku, nebo krajem vozovky.

9. DOSTAVBA NÁMĚSTÍ VE STARÉM BOHUMÍNĚ

Výstavba tří nových polyfunkčních domů, které esteticky dotvoří historické náměstí

Svobody ve Starém Bohumíně. V 1. etapě zde vznikne v prvním domě 13 bytových jednotek. V přízemí domu budou prostory pro služby a obchody. Okolo domů budou vybudovány chodníky a příjezdové zásobovací komunikace.



▲ Vizualizace tří nových polyfunkčních domů, které dotvoří náměstí Svobody.





▲ Zaslepená ulice u Národního domu bude znovu propojena s mostem. Foto: František Krejček

Vyberte »DESET NEJ« investičních akcí

14. VYBUDOVÁNÍ DOMU S PEČOVATELSKOU SLUŽBOU

Vzhledem k tomu, že seniorů přibývá, je třeba pamatovat i na potřeby starších občanů města. Proto se uvažuje také o výstavbě nového nebo rekonstrukci některého ze stávajících objektů na území města Bohumína na dům s pečovatelskou službou. Konkrétní lokalita dosud nebyla vybrána.

10. ZPRŮJEZDNĚNÍ NÁMĚSTÍ ve Starém Bohumíně

Znovunapojení náměstí na starý hraniční most. Vznikne tak křižovatka ve tvaru písmene T. Komunikace by měla přivést do Starého Bohumína oživení a přímé spojení do Polska, obnovit turistický ruch. Doprava zde bude vyhrazena pouze osobním vozidlům.

11. BUDOVÁNÍ KANALIZACE v dalších městských částech

Dostavba kanalizace v městských částech. Výstavba 12 čerpacích stanic a 25 km kanalizačních stok, které odvedou splaškovou vodu do čistírny odpadních vod v Šunychlu. Stavba je koordinována v rámci sdružení devíti obcí Karvinska (mikroregion Poolší). Město bude žádat o dotaci z EU. Výstavba by probíhala po dobu 5 let.



▲ Druhá etapa skládky už dosluhuje. Její životnost skončí v roce 2008. Foto: František Krejček

12. DALŠÍ ETAPA SKLÁDKY tuhého komunálního odpadu

Výstavba 3. etapy skládky tuhého komunálního odpadu pro město. Druhá etapa skládkování se již pomalu uzavírá. Po dokončení třetí etapy bude skládka sloužit dalších šest až osm let. Současně se provede rekultivace 1. a 2. uzavřené etapy.

13. OPRAVA »DOMU SLUŽEB« na náměstí Budoucnosti

Celková rekonstrukce objektu a jeho dostavba rozšiřující jeho užitkové plochy dotvoří celkový vzhled náměstí Budoucnosti. Na tomto prostranství je to poslední městský objekt, který čeká na svou renovaci. Zadní strana směrem k poliklinice by měla být dořešena výkladci nebo okny a rampa by měla zmizet. Objekt by měl být i po rekonstrukci využíván k poskytování služeb.



▲ »Dům služeb« kazí dojem z krásně upraveného náměstí Budoucnosti. Foto: Jaromír Hrbáč



ANKETA - upřesňující informace



▲ Budova Národního domu ve Starém Bohumíně. Foto: František Krejzek



▲ Rafinérský lesík by se mohl stát odpočinkovou zónou v centru města. Foto: František Krejzek

▶ 15. ODKOUPENÍ A OPRAVA »NÁRODNÍHO DOMU« ve Starém Bohumíně

Rekonstrukce historického domu na náměstí Svobody ve Starém Bohumíně. Reprezentativní budova by po rekonstrukci měla sloužit městu a jeho občanům. Investice je možná až po odkoupení nemovitosti od soukromého vlastníka.

16. KRHOVÉ OBJEZDY na ulici Štefánikově

Výstavba tří kruhových křižovatek:

I. Pod železárenským mostem vyřeší křížení ulic Bezručovy, Štefánikovy a 9. května. Vlastníkem těchto komunikací je kraj, proto je možné i spolufinancování.

II. Křížení tř. Dr. E. Beneše a ulice Štefánikovy (drogerie na schodech).

III. Kruhová křižovatka u vchodu do parku u bývalé lékárny (nyní kontaktní

místo). Řeší křížení ulic Palacha, Štefánikovy a Šunychelské.

Kruhové objezdy zjednoduší dopravu a zvýší bezpečnost na komunikacích ve městě.

17. RAFINÉRSKÝ LESÍK

Po rekonstrukci zde vznikne druhý městský park - volnočasová zóna. Vybuduje se zde osvětlení, nové chodníky s mobiliářem (lavičky, odpadkové koše), cyklostezka

a stezka pro skateboardisty, dětský koutek. Obnoví se zeleň a upraví travnaté plochy.

18. BYTOVÁ VÝSTAVBA na ulici Petra Cingra

Prostor, který byl v posledních letech závažně zatopen, je určen k hromadné bytové výstavbě. Může zde vzniknout 212 bytových jednotek, dva polyfunkční domy s prodejny a službami v přízemí, případně prostory pro podnikání nerušivého charakteru.

▼ Prostranství před Albertem je připraveno pro bytovou výstavbu.

Foto: Lucie Balcarová



Na základě těchto informací vyplňte samostatný anketní list vložený do tohoto čísla OKA. Strany 9 až 12 slouží jen jako vysvětlivky k anketním otázkám. Samostatný list odevzdejte na městském úřadu.

Děkujeme za váš čas strávený vyplněním ankety.