

# KATALOG PLOCH PRO PODNIKÁNÍ

## Identifikace plochy

Areál s objekty u železničního přejezdu na ul. 9. května

Výměra:

**1,0 ha**  
(ucelená plocha)  
**2 300 m<sup>2</sup>**  
(objekty pro podnikání)

## Přípustné využití

- DROBNÁ VÝROBA
- VÝROBNÍ SLUŽBY
- VELKOOBCHOD
- SKLADY

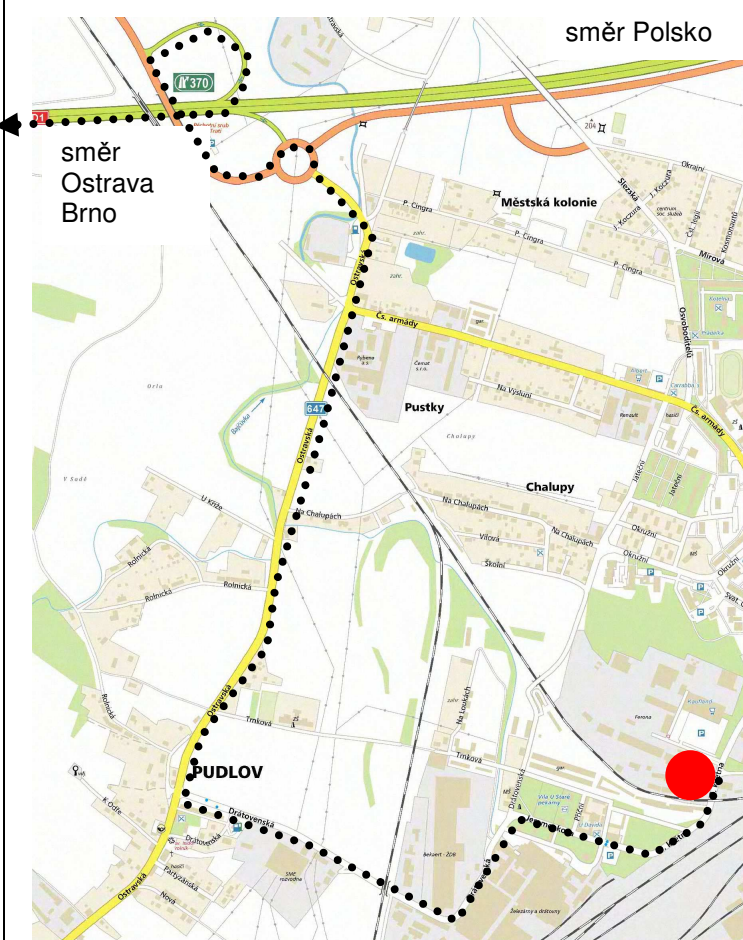
## Vlastník

Správa železniční dopravní cesty, státní organizace

## Název lokality

**BENZINA III.**

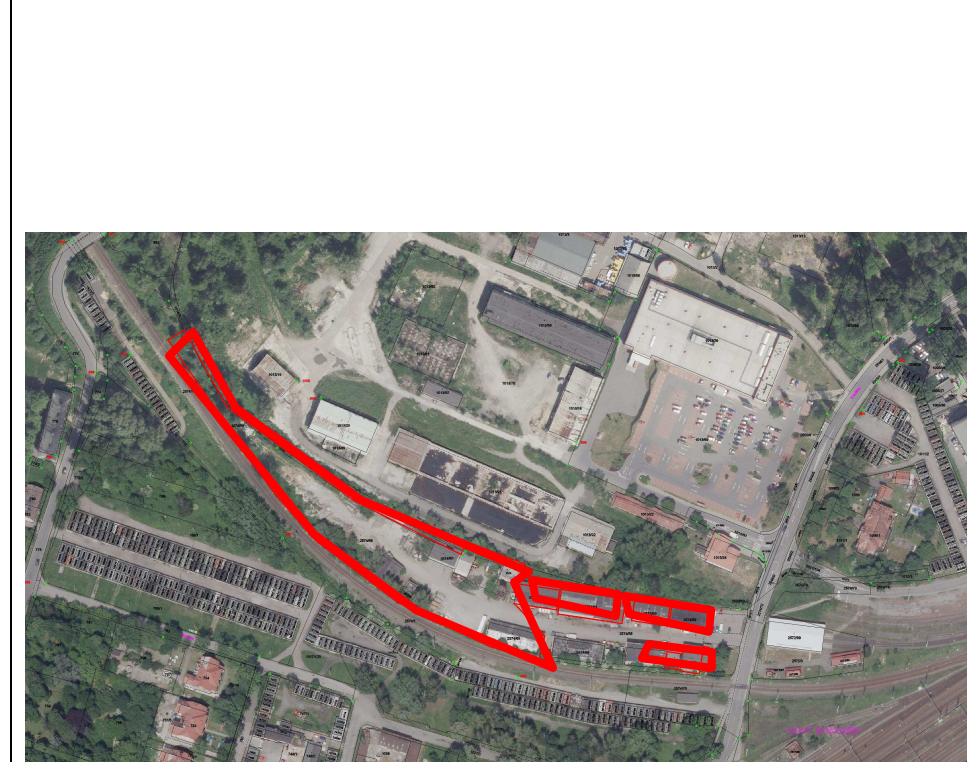
### Lokalizace a dopravní napojení



### Foto



### Letecký snímek



### Napojení na technickou infrastrukturu

Voda: Ano  
Kanalizace: Ano

El. energie: Ano  
Plyn: Ano  
CZT: Ne

### Napojení na dopravní síť

Silniční doprava: ul. 9. května, silnice III.tř.  
Vzdálenost na dálnici D1: 3 km  
Vlečka: Ne  
(podél plochy železniční trať Bohumín-Chalupki)

# KATALOG PLOCH PRO PODNIKÁNÍ

<b>Identifikace plochy</b> Výměra: 1,0 ha plocha 2 300 m <sup>2</sup> objekty Katastrální území: Nový Bohumín Pozemky: 2574/68, 2474/16, 2574/59, 2574/60, 2574/61, 2574/62, 2574/65, 2575, 2574/63, 2574/69, 2574/64 Druh pozemků: Ostatní plocha Zastavěná plocha a nádvoří	<b>Vlastnictví pozemků</b> Počet vlastníků: 1 Kontakt na vlastníky: Správa železniční dopravní cesty, státní organizace Dlážděná 1003/7 110 00 Praha 1
--	---

Územní plán	Technická mapa	Fotodokumentace

<b>Omezení zastavitelnosti plochy</b> koeficient míry zastavění pozemků 0,5 koeficient min. zastoupení zeleně na ploše pozemku je 0,25 výšková hladina zástavby se max. 12 m nad okolním terénem <b>Limity využití území</b> Ochranné pásmo železnice	<b>Možnosti využití dle územního plánu</b> Přípustné: <ul style="list-style-type: none"> <li>stavby drobné výroby a výrobních služeb</li> <li>komerční zařízení (maloobchodní zařízení, stravovací, administrativa)</li> <li>zařízení nevýrobních služeb a nevýrobních služeb ostatních</li> <li>velkoobchod</li> <li>sklady (s výjimkou plochy VD-3)</li> <li>garáže a plochy pro odstavování nákladních vozidel souvisejících s výrobou a výrobními službami</li> </ul>	<b>Plochy výroby drobné VD-9</b> Nepřípustné: <ul style="list-style-type: none"> <li>stavby a činnosti, jejichž negativní účinky na životní prostředí překračují limity uvedené v příslušných platných právních předpisech</li> <li>stavby a činnosti neslučitelné s hlavním využitím, zejména stavby pro veřejnou vybavenost (sociální služby, zařízení péče o děti, školská zařízení, zdravotnická zařízení, zařízení pro kulturu), stavby pro rekreaci</li> </ul>	<ul style="list-style-type: none"> <li>zemědělskou živočišnou výrobu</li> <li>pro stavby zpracovávající biomasu a biologický odpad za účelem výroby tepla, bioplynu, el. energie a dalších vedlejších produktů vznikajících při jejich zpracování</li> <li>bydlení (s výjimkou bydlení majitele, popř. nájemce plochy)</li> </ul>
--	--	---	---