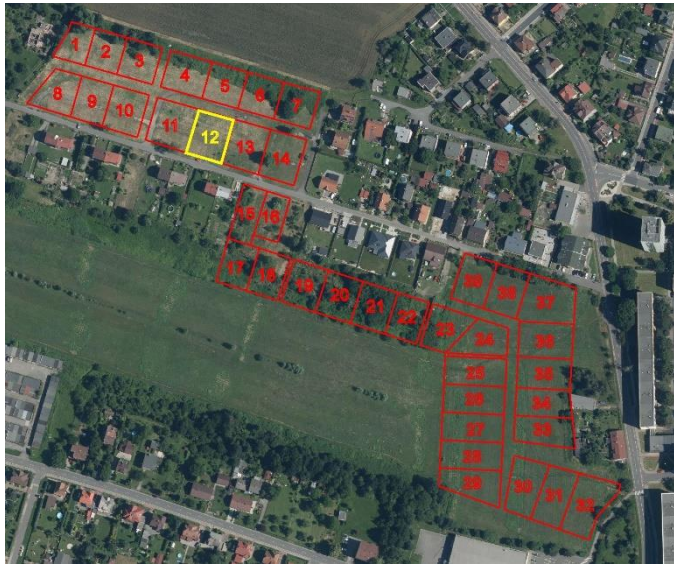


# LICITACE STAVEBNÍCH POZEMKŮ V LOKALITĚ PETRA CINGRA

## POZEMEK Č. 12

### Umístění pozemku v lokalitě



### Katastrální snímek – pozemek č. 12



### Evidence v katastru nemovitostí

- |                     |                             |
|---------------------|-----------------------------|
| p. č. 836           | ostatní plocha, jiná plocha |
| p. č. 847/2         | zahrada                     |
| p. č. 848/1         | zahrada                     |
| k. ú. Starý Bohumín |                             |

### Výměra celkem:

1.127 m<sup>2</sup>

### Dopravní napojení a napojení na technickou infrastrukturu

- |   |  |
|---|--|
| • přístup na pozemek (sjezd) po nové veřejné komunikaci (dokončeno 12/2022) |  |
| • vodovod: ANO dokončeno 12/2022 u hranice pozemku                          | • el. energie: ANO dokončeno 12/2022 u hranice pozemku |
| • splašková kanalizace: ANO dokončeno 12/2022 u hranice pozemku             | • plynovod: ANO dokončeno 12/2022 u hranice pozemku    |
| • dešťová kanalizace: ANO dokončeno 12/2022 u hranice pozemku               |  |

### Informace a upozornění k pozemku

- |  |  |
|--|--|
| • pozemek v minulosti dotčen demolicí stavby s možnými zbytky základů a kanalizace pod terémem | • část pozemku tvoří zemědělský půdní fond |
|--|--|

### Základní parametry zástavby

- |   |   |
|---|---|
| • 1 samostatný rodinný dům                    | • koeficient míry zastavění pozemků 0,40            |
| • napojení na novou technickou infrastrukturu | • koeficient min. zastoupení zeleně na pozemku 0,25 |

### PODMÍNKY PRODEJE

- |   |   |
|---|---|
| • určeno k výstavbě pouze 1 rodinného domu  | • vyvolávací cena 1.089 Kč/m <sup>2</sup> vč. DPH (tj. 1.227.303 Kč)                            |
| • jedna fyzická osoba může vylicitovat pouze 1 pozemek                            | • zřízení předkupního práva pro město Bohumín a zákaz zcizení a zatížení (do doby kolaudace RD) |
| • licitační jistota 100.000 Kč  |   |
| • min. příhoz 5.000 Kč (vč. DPH), max. příhoz 50.000 Kč (vč. DPH)                 |   |
| • předložit legální oprávnění užívat stavbu RD do 5 let pod sankcí smluvní pokuty |   |
- VEŠKERÉ PODMÍNKY PRODEJE JSOU UVEDENY V PRAVIDLECH PRODEJE POZEMKŮ**