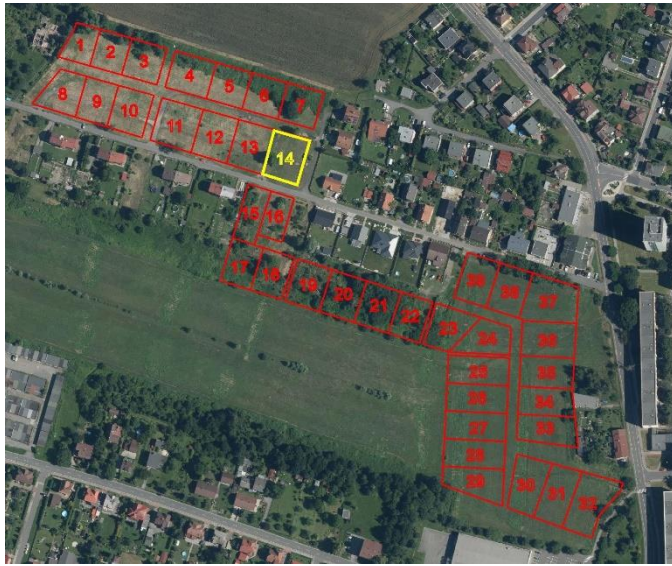


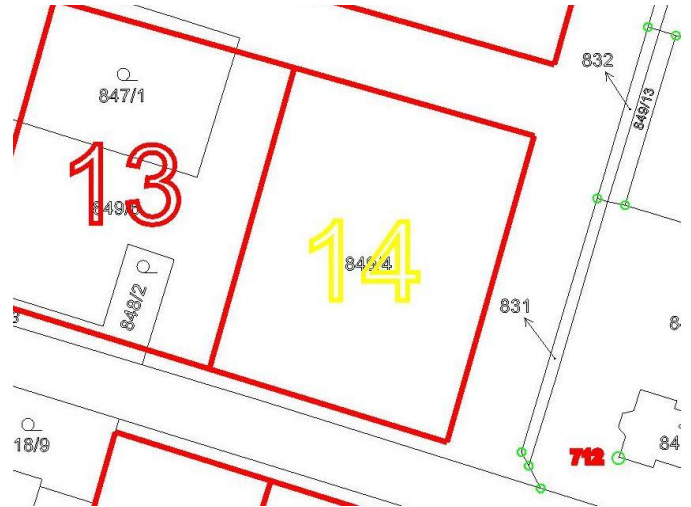
LICITACE STAVEBNÍCH POZEMKŮ V LOKALITĚ PETRA CINGRA

POZEMEK Č. 14

Umístění pozemku v lokalitě



Katastrální snímek – pozemek č. 14



Evidence v katastru nemovitostí

p. č. 849/4 ostatní plocha, jiná plocha
k. ú. Starý Bohumín

Výměra celkem:

1.167 m²

Dopravní napojení a napojení na technickou infrastrukturu

- přístup na pozemek (sjezd) po nové veřejné komunikaci (dokončeno 12/2022)
- vodovod: ANO dokončeno 12/2022 u hranice pozemku
- splašková kanalizace: ANO dokončeno 12/2022 u hranice pozemku
- dešťová kanalizace: ANO dokončeno 12/2022 u hranice pozemku
- el. energie: ANO dokončeno 12/2022 u hranice pozemku
- plynovod: ANO dokončeno 12/2022 u hranice pozemku

Informace a upozornění k pozemku

- pozemek v minulosti dotčen demolicí stavby s možnými zbytky základů pod terémem

Základní parametry zástavby

- 1 samostatný rodinný dům
- napojení na novou technickou infrastrukturu
- koeficient míry zastavění pozemků 0,40
- koeficient min. zastoupení zeleně na pozemku 0,25

PODMÍNKY PRODEJE

- určeno k výstavbě pouze 1 rodinného domu
- jedna fyzická osoba může vylicitovat pouze 1 pozemek
- licitační jistota 100.000 Kč
- min. příhoz 5.000 Kč (vč. DPH), max. příhoz 50.000 Kč (vč. DPH)
- předložit legální oprávnění užívat stavbu RD do 5 let pod sankcí smluvní pokuty
- vyvolávací cena 1.089 Kč/m² vč. DPH (tj. 1.270.863 Kč)
- zřízení předkupního práva pro město Bohumín a zákaz zcizení a zatížení (do doby kolaudace RD)

VEŠKERÉ PODMÍNKY PRODEJE JSOU UVEDENY V PRAVIDLECH PRODEJE POZEMKŮ