

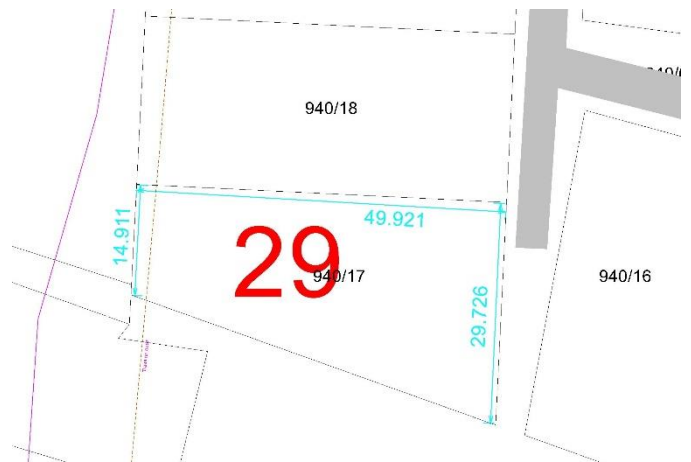
LICITACE STAVEBNÍCH POZEMKŮ V LOKALITĚ PETRA CINGRA

POZEMEK Č. 29

Umístění pozemku v lokalitě



Katastrální snímek – pozemek č. 29



Evidence v katastru nemovitostí

p. č. 940/17 orná půda
k. ú. Starý Bohumín

Výměra celkem:

1 127 m²

Dopravní napojení a napojení na technickou infrastrukturu

- přístup na pozemek (sjezd) po nové veřejné komunikaci (dokončeno 12/2022)
- vodovod: ANO dokončeno 12/2022 u hranice pozemku
- splašková kanalizace: ANO dokončeno 12/2022 u hranice pozemku
- dešťová kanalizace: ANO dokončeno 12/2022 u hranice pozemku
- el. energie: ANO dokončeno 12/2022 u hranice pozemku
- plynovod: ANO dokončeno 12/2022 u hranice pozemku

Informace a upozornění k pozemku

- pozemek tvoří zemědělský půdní fond
- umístění vzdušného el. vedení ČEZ (NN)
- na pozemku v minulosti provedeny terénní úpravy (povrch terénu tvořen proměnlivou mocností navážek)

Zakládání staveb

- doporučuje se plošné založení jednotlivých objektů
- po zhutnění základové spáry realizovat roznášení polštář ze štěrkovitého materiálu o mocnosti minimálně 0.5 m

Základní parametry zástavby

- 1 samostatný rodinný dům
- napojení na novou technickou infrastrukturu
- koeficient míry zastavění pozemků 0,35
- koeficient min. zastoupení zeleně na pozemku 0,30

PODMÍNKY PRODEJE

- určeno k výstavbě pouze 1 rodinného domu
- jedna fyzická osoba může vylicitovat pouze 1 pozemek
- licitační jistota 100.000 Kč
- min. příhoz 5.000 Kč (vč. DPH), max. příhoz 50.000 Kč (vč. DPH)
- předložit legální oprávnění užívat stavbu RD do 5 let pod sankcí smluvní pokuty
- vyvolávací cena 1.089 Kč/m² vč. DPH (tj. 1.227.303 Kč)
- zřízení předkupního práva pro město Bohumín a zákaz zcizení a zatížení (do doby kolaudace RD)

VEŠKERÉ PODMÍNKY PRODEJE JSOU UVEDENY V PRAVIDLECH PRODEJE POZEMKŮ