

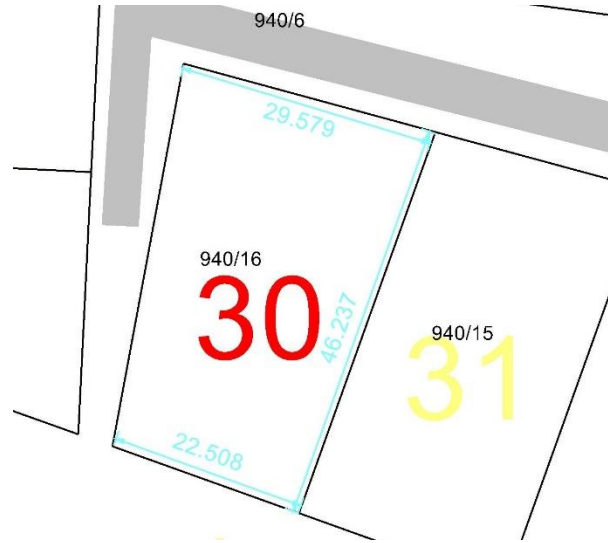
LICITACE STAVEBNÍCH POZEMKŮ V LOKALITĚ PETRA CINGRA

POZEMEK Č. 30

Umístění pozemku v lokalitě



Katastrální snímek – pozemek č. 30



Evidence v katastru nemovitostí
p. č. 940/16 orná půda
k. ú. Starý Bohumín

Výměra celkem: 1 193 m²

Dopravní napojení a napojení na technickou infrastrukturu

- přístup na pozemek (sjezd) po nové veřejné komunikaci (dokončeno 12/2022)
- vodovod: ANO dokončeno 12/2022 u hranice pozemku
- splašková kanalizace: ANO dokončeno 12/2022 u hranice pozemku
- dešťová kanalizace: ANO dokončeno 12/2022 u hranice pozemku
- el. energie: ANO dokončeno 12/2022 u hranice pozemku
- plynovod: ANO dokončeno 12/2022 u hranice pozemku

Informace a upozornění k pozemku

- pozemek tvoří zemědělský půdní fond
- na pozemku v minulosti provedeny terénní úpravy (povrch terénu tvořen proměnlivou mocností navážek)

Zakládání staveb

- doporučuje se plošné založení jednotlivých objektů
- po ztuhnutí základové spáry realizovat roznášení polštář ze štěrkovitého materiálu o mocnosti minimálně 0.5 m

Základní parametry zástavby

- 1 samostatný rodinný dům
- napojení na novou technickou infrastrukturu
- koeficient míry zastavění pozemků 0,35
- koeficient min. zastoupení zeleně na pozemku 0,30

PODMÍNKY PRODEJE

- určeno k výstavbě pouze 1 rodinného domu
 - jedna fyzická osoba může vylicitovat pouze 1 pozemek
 - licitační jistota 100.000 Kč
 - min. příhoz 5.000 Kč (vč. DPH), max. příhoz 50.000 Kč (vč. DPH)
 - předložit legální oprávnění užívat stavbu RD do 5 let pod sankcí smluvní pokuty
 - vyvolávací cena 1.089 Kč/m² vč. DPH (tj. 1.299.177 Kč)
 - zřízení předkupního práva pro město Bohumín a zákaz zcizení a zatížení (do doby kolaudace RD)
- VEŠKERÉ PODMÍNKY PRODEJE JSOU UVEDENY V PRAVIDLECH PRODEJE POZEMKŮ**